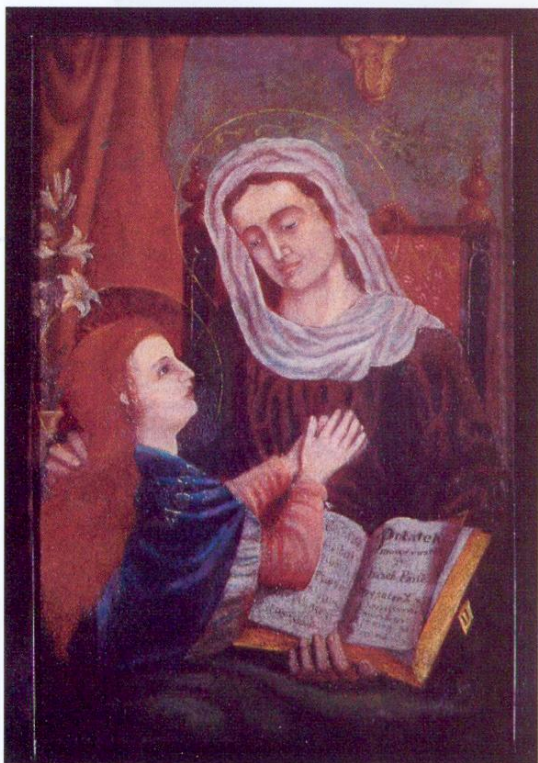




Panoráma Dobrušky (výřez), olej na plátně, 1889,
128x228 cm (s rámem)



Počátek moudrosti je bázeň Páně, olej na plátně, nedat., 43x64 cm
(53x74 cm)



Anděl strážný, olej na plátně, 1885, 45x60 cm (58x72 cm)



Vydalo: Město Dobruška 2008

Texty: Mgr. Jiří Mach

Fotografie: archiv Vlastivědného muzea v Dobrušce

Tisk: AG TYP Kostelec nad Orlicí

FRANTIŠEK KUPKA

* 23. 9. 1871 Opočno
+ 24. 6. 1957 Puteaux u Paříže



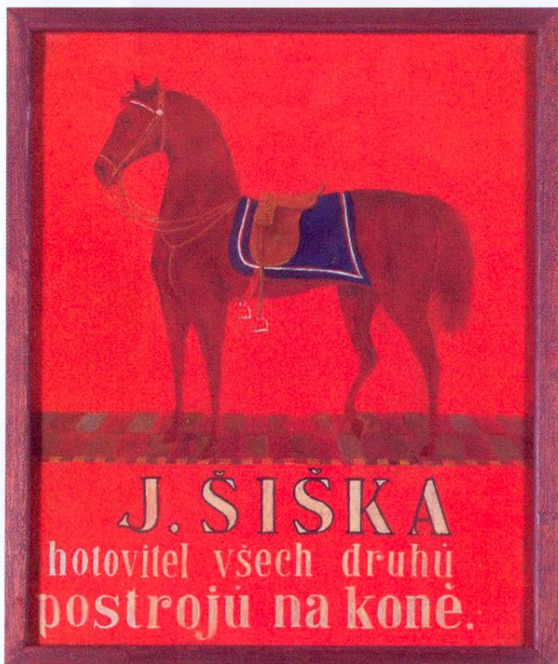
Dekorativní paneau La ferme, olej na plátně, 1891, 71x107 cm

KUPKOVY PRVOTINY
V DOBRUŠCE

Počátky malířské tvorby Františka Kupky

Nejstarším Kupkovým známým a dochovaným dílem je firemní štít sedlářského mistra Šišky, olejomalba na plechu. Možná jej vytvořil i jako projev vděčnosti vůči tolerantnímu mistrovi, který s ním měl velkou trpělivost, ačkoli jeho řemeslo nezvládal ani nemiloval. Osedlaný, klidně stojící koník, symbolizuje solidnost sedlářského řemesla.

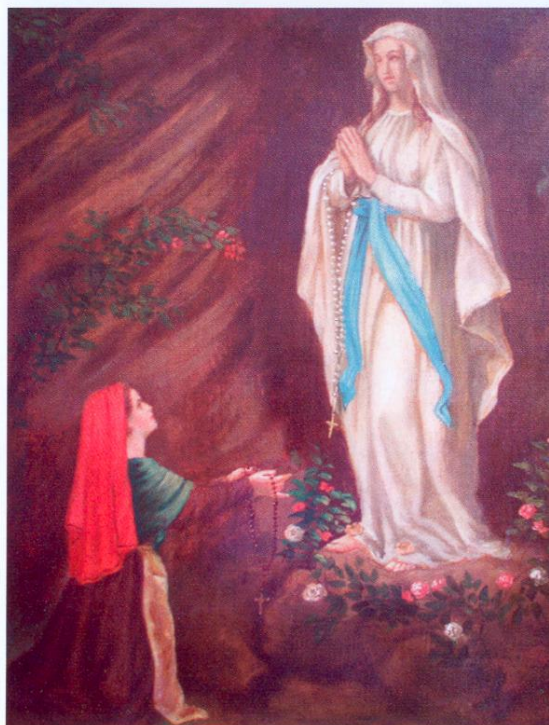
Pro svého mecenáše Josefa Archleba namaloval Kupka firemní obraz, propagující Archlebovu továrnu na likéry La ferme. Dílo však nebylo dokončeno. Patrně vznikalo v období, kdy se Archlebovi - politikovi a podnikateli - přestávalo dařit, a tak pochopitelně oslavná propagace jeho aktivit ztratila smysl.



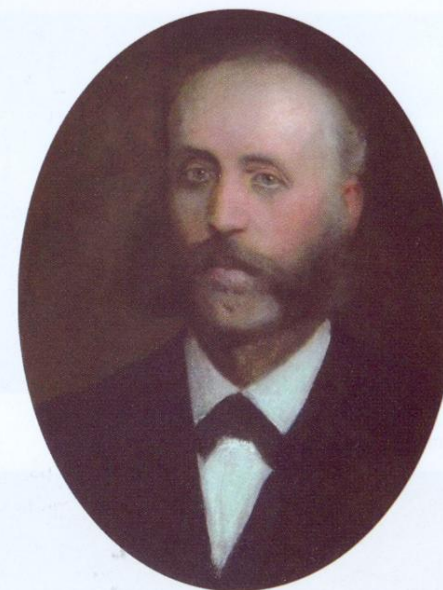
Firemní štít J. Šišky, olej na plechu, 1885, 63x77,5 cm (s rámem 67,5x81 cm)

K dobrušským prvotinám patří také obrazy s náboženskými náměty: Počátek moudrosti je bázeň Páně, Panna Maria Lourdská či Anděl strážný. V prvním případě jde spíše o rozsáhlou přemalbu původního staršího obrazu než o autorskou práci. Další obrazy jsou kopie či repliky, zhotovené pravděpodobně podle tehdy velmi rozšířených barvotiskových předloh. Zpodobňují anděla strážného, chránícího před nebezpečím dvě malé děti a zázračné lourdské mariánské zjevení.

Pozoruhodná je i cesta, kterou se obrazy do dobrušských muzejních sbírek dostaly. Podle dochovaných záznamů je Kupka daroval svému známému jako splátku na dluh. Dotyčný jistě netušil, jakou cenu jednou budou mít a že jejich autor tak splatil svůj dluh mnohonásobně.



Panna Maria Lourdská, olej na plátně, 1885, 45x60 cm (58x72 cm)



Portrét otce, olej na plátně, 1888, elipsa 32,5x44 cm

Nejrozměrnější dochovanou prací je Panoráma Dobrušky, olej na plátně s pohledem na město. Obraz, s postavou drobné husopasky v popředí, realisticky zachycuje Dobrušku ještě před nástupem výrazných změn, které s sebou přineslo dvacáté století.

Citované obrazy se dostaly do majetku města a jsou v péči dobrušského muzea. Kolekce rané Kupkovy malířské tvorby je doplněna o portrét Václava Kupky, umělceva otce. Autor jej osobně daroval městu s přáním, aby byl instalován v prostorách, v nichž jeho otec pracoval jako městský tajemník. Přání se vyplnilo až v současnosti. Obraz je součástí malé Kupkovy galerie v reprezentačních prostorách radnice. Dobrušské muzeum vlastní i další Kupkův dar, akvarel Skály v Bretani, který řadíme k autorovým ranějším pracím jeho „francouzského“ období. V šedesátých letech minulého století zakoupilo muzeum dvě Kupkovy kresby tužkou v antikvariátu, kam je prodal neznámý vlastník.