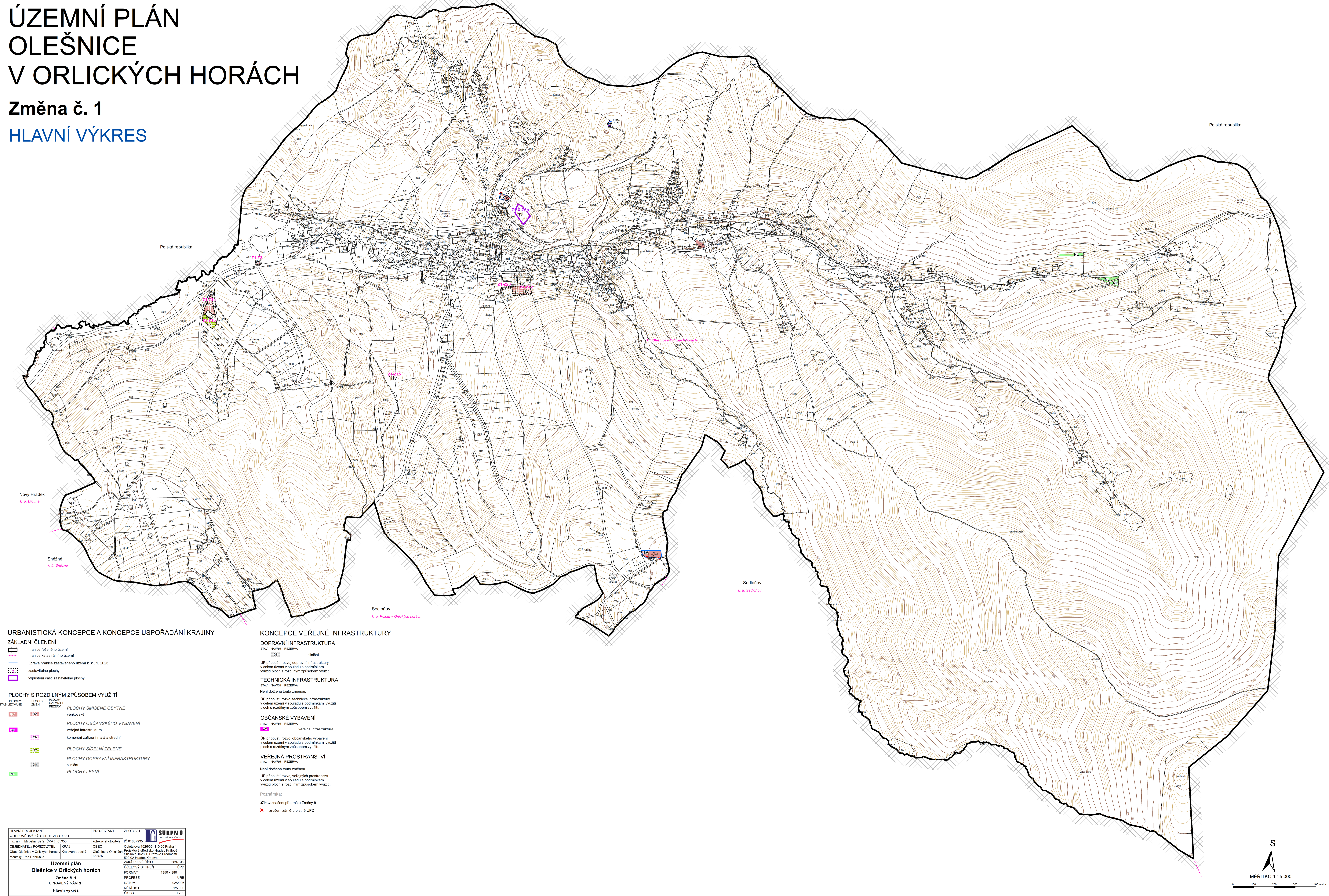


ÚZEMNÍ PLÁN OLEŠNICE V ORLICKÝCH HORÁCH

Změna č. 1

HLAVNÍ VÝKRES



URBANISTICKÁ KONCEPCE A KONCEPCE USPOŘÁDÁNÍ KRAJINY

- ### ZÁKLADNÍ ČLENĚNÍ
- hranice řešeného území
 - hranice katastrálního území
 - úprava hranice zastavěného území k 31. 1. 2026
 - zastavěné plochy
 - vypuštělé části zastavěných ploch

- ### PLOCHY S ROZDÍLNÝM ZPŮSOBEM VYUŽITÍ
- | PLOCHY STABILIZOVANÉ | PLOCHY PŘÍP. ZMĚNY | PLOCHY ÚZEMNÍ REZERVY | PLOCHY SMÍŠENÉ OBYTNÉ |
|----------------------|--------------------|-----------------------|----------------------------------|
| SV | SV | | vertikové |
| | | | PLOCHY OBČANSKÉHO VYBAVENÍ |
| | | | veřejná infrastruktura |
| | | | občanská zařízení malá a střední |
| | | | PLOCHY SÍDELNÍ ZELENĚ |
| | | | PLOCHY DOPRAVNÍ INFRASTRUKTURY |
| | | | silniční |
| | | | PLOCHY LESNÍ |

KONCEPCE VEŘEJNÉ INFRASTRUKTURY

- ### DOPRAVNÍ INFRASTRUKTURA
- STAV NÁVRH REZERVY
- silniční
- ÚP připouští rozvoj dopravní infrastruktury v celém území v souladu s podmínkami využití ploch s rozdílným způsobem využití.
- ### TECHNICKÁ INFRASTRUKTURA
- STAV NÁVRH REZERVY
- Není dotčena touto změnou.
- ÚP připouští rozvoj technické infrastruktury v celém území v souladu s podmínkami využití ploch s rozdílným způsobem využití.
- ### OBČANSKÉ VYBAVENÍ
- STAV NÁVRH REZERVY
- veřejná infrastruktura
- ÚP připouští rozvoj občanského vybavení v celém území v souladu s podmínkami využití ploch s rozdílným způsobem využití.
- ### VEŘEJNÁ PROSTRANSTVÍ
- STAV NÁVRH REZERVY
- Není dotčena touto změnou.
- ÚP připouští rozvoj veřejných prostranství v celém území v souladu s podmínkami využití ploch s rozdílným způsobem využití.
- Poznámka:
Z1 - označení předmětu Změny č. 1
X - zrušení zápisu platné ÚPD

HLAVNÍ PROJEKTANT -ODPOVĚDNÝ ZÁSTUPCE ZHOTOVITELE Ing. arch. Miroslav Šara, ČKA.E.03353	PROJEKTANT Náskrtky zhotovitele	ZHOTOVITEL Č.Ú.01807925	SURPMO URBANISTICKÝ ÚSTAV
OBLEDNATEL / POŘIZOVATEL Obec Olešnice v Orlických horách / Křálovohradecký územní úřad Dobruška	KRAJ Olešnice v Orlických horách	OPĚTATELNA 1626/96, 110 00 Praha 1	
Územní plán Olešnice v Orlických horách Změna č. 1 UPRAVĚNÝ NÁVRH Hlavní výkres		PROJEKTOVÉ STŘEDISKO Hradec Králové Sulčova 1503/1, Pražské Předměstí 500 02 Hradec Králové ZAKÁZKOVÉ ČÍSLO 03897342 ÚČELOVÝ STUPEŇ ÚPD FORMÁT 1350 x 880 mm PROFESSE URB DATUM 30.02.2026 MĚŘÍTKO 1:5 000 ČÍSLO 1.2.b.	

