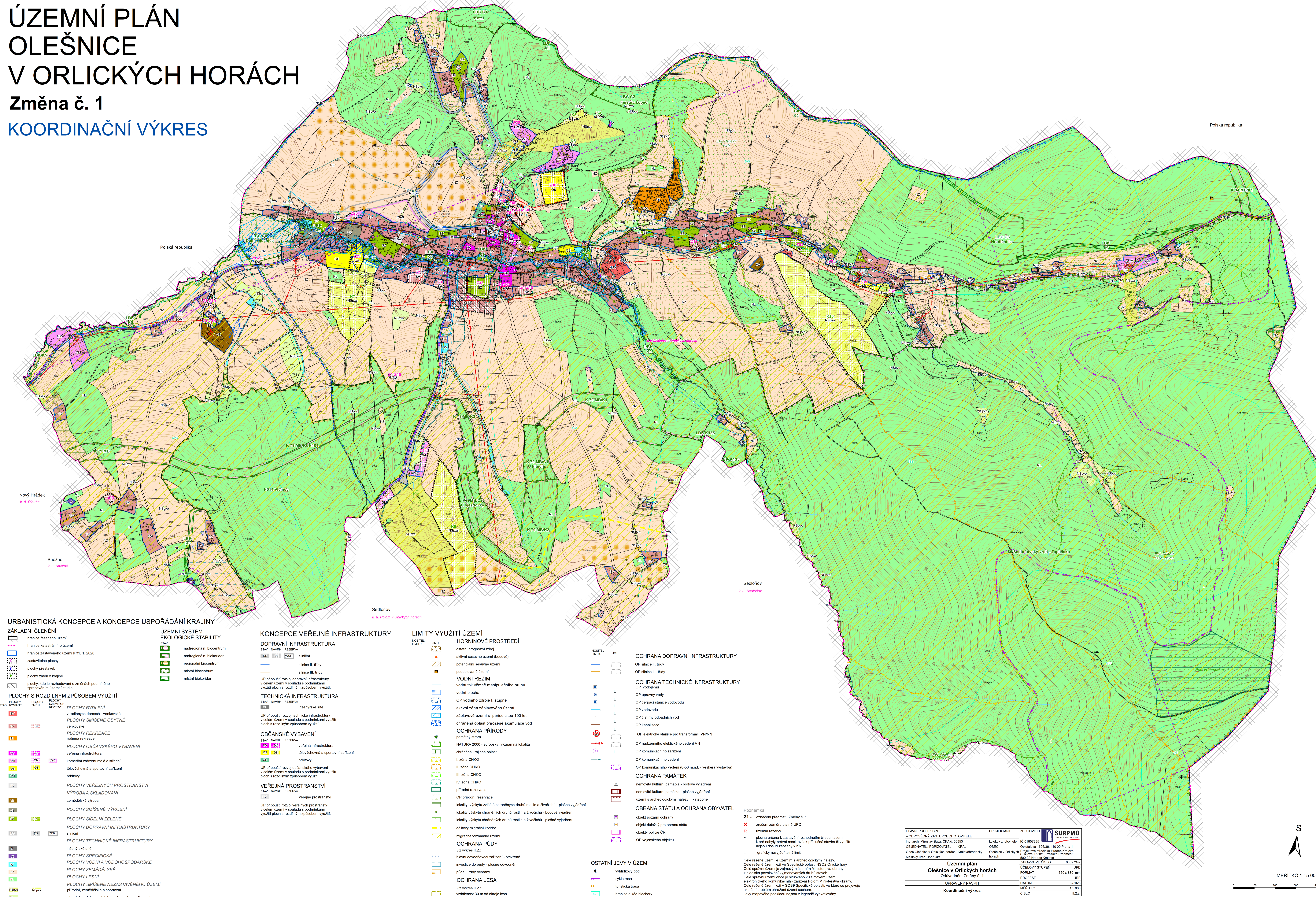


ÚZEMNÍ PLÁN OLEŠNICE V ORLICKÝCH HORÁCH

Změna č. 1

KOORDINAČNÍ VÝKRES



- URBANISTICKÁ KONCEPCE A KONCEPCE USPOŘÁDÁNÍ KRAJINY**
- ZÁKLADNÍ ČLENĚNÍ**
- hranice řešeného území
 - hranice katastrálního území
 - hranice zastavěného území k 31. 1. 2026
 - zastavěné plochy
 - plochy přestavb
 - plochy změn v krajině
 - plochy, kde je rozhodování o změnách podmíněno zpracováním územní studie
- PLOCHY S ROZDÍLNÝM ZPŮSOBEM VYUŽITÍ**
- | STABILIZAČNÍ | PLOCHY ZDRAVĚNÍ | PLOCHY ÚZEMNÍCH REZERV | POPIS |
|--------------|-----------------|------------------------|--|
| 030 | 030 | 030 | PLOCHY BYDLENÍ
v rodinných domcích - venkovská |
| 030 | 030 | 030 | PLOCHY SMÍŠENÉ OBYTNÉ
venkovská |
| 030 | 030 | 030 | PLOCHY REKREACE
rodinná rekreace |
| 030 | 030 | 030 | PLOCHY OBČANSKÉHO VYBAVENÍ
veřejná infrastruktura |
| 030 | 030 | 030 | komerční zařízení malá a střední |
| 030 | 030 | 030 | mítovčnovná a sportovní zařízení |
| 030 | 030 | 030 | hřbitovy |
| 030 | 030 | 030 | PLOCHY VEŘEJNÝCH PROSTRANSTVÍ
VÝROBA A SKLADOVÁNÍ
zemědělská výroba |
| 030 | 030 | 030 | PLOCHY SMÍŠENÉ VÝROBNÍ |
| 030 | 030 | 030 | PLOCHY SÍDELNÍ ZELENÉ |
| 030 | 030 | 030 | PLOCHY DOPRAVNÍ INFRASTRUKTURY
silniční |
| 030 | 030 | 030 | PLOCHY TECHNICKÉ INFRASTRUKTURY
inženýrské sítě |
| 030 | 030 | 030 | PLOCHY SPECIFIČKÉ |
| 030 | 030 | 030 | PLOCHY VODNÍ A VODOHOSPODÁŘSKÉ |
| 030 | 030 | 030 | PLOCHY ZEMĚDĚLSKÉ |
| 030 | 030 | 030 | PLOCHY LESNÍ |
| 030 | 030 | 030 | PLOCHY SMÍŠENÉ NEZASTAVĚNÉHO ÚZEMÍ
přírodní, zemědělské a sportovní |
| 030 | 030 | 030 | přírodní, vodohospodářské, ochranné a protektivní |
- ÚZEMNÍ SYSTÉM EKOLOGICKÉ STABILITY**
- nadregionální biocentrum
 - nadregionální biokoridor
 - regionální biocentrum
 - místní biocentrum
 - místní biokoridor
- KONCEPCE VEŘEJNÉ INFRASTRUKTURY**
- DOPRAVNÍ INFRASTRUKTURA**
- silniční
 - silnice II. třídy
 - silnice III. třídy
- TECHNICKÁ INFRASTRUKTURA**
- inženýrské sítě
- OBČANSKÉ VYBAVENÍ**
- veřejná infrastruktura
 - mítovčnovná a sportovní zařízení
 - hřbitovy
- VEŘEJNÁ PROSTRANSTVÍ**
- přírodní rezervace
 - veřejné prostranství
- LIMITY VYUŽITÍ ÚZEMÍ**
- HORNINOVÉ PROSTŘEDÍ**
- celistvý prognózní zdroj
 - aktivní seismické území (bodové)
 - potenciální seismické území
 - poddolované území
- VODNÍ REŽIM**
- vodní tok včetně manipulačního pruhu
 - vodní plocha
 - OP vodního zdroje I. stupně
 - aktivní zóna záplavového území
 - záplavové území s periodicitou 100 let
 - chráněná oblast přirozené akumulace vod
- OCHRANA PŘÍRODY**
- památný strom
 - NATURA 2000 - evropsky významná lokalita
 - chráněná krajinná oblast
 - I. zóna CHKO
 - II. zóna CHKO
 - III. zóna CHKO
 - IV. zóna CHKO
 - OP přírodní rezervace
 - OP přírodní rezervace
 - lokality výskytu zvláště chráněných druhů rostlin a živočichů - plošné vyjádření
 - lokality výskytu chráněných druhů rostlin a živočichů - bodové vyjádření
 - lokality výskytu chráněných druhů rostlin a živočichů - plošné vyjádření
 - dálkový migrační koridor
 - migrace významné území
- OCHRANA PŮDY**
- viz výkres II.2.c
 - hlavní odvodňovací zařízení - otevřené
 - investice do půdy - plošné odvodnění
 - půda I. třídy ochrany
- OCHRANA LESA**
- viz výkres II.2.c
 - vzdálenost 30 m od okraje lesa
- OCHRANA DOPRAVNÍ INFRASTRUKTURY**
- OP silnice II. třídy
 - OP silnice III. třídy
- OCHRANA TECHNICKÉ INFRASTRUKTURY**
- OP vodárenství
 - OP úpravní vody
 - OP čerpací stanice vodovodu
 - OP vodovodu
 - OP čistírny odpadních vod
 - OP kanalizace
 - OP elektrické stanice pro transformaci VN/VN
 - OP nadzemního elektrického vedení VN
 - OP komunikačního zařízení
 - OP komunikačního vedení (0-50 m.n.t. - vesleřská výstavba)
- OCHRANA PAMÁTEK**
- nemovité kulturní památky - bodové vyjádření
 - nemovité kulturní památky - plošné vyjádření
 - území s archeologickými nálezy I. kategorie
- OBRAÑA STÁTŮ A OCHRANA OBYVATEL**
- objekt požární ochrany
 - objekt důležitý pro obranu státu
 - objekty policie ČR
 - OP vojenského objektu
- OSTATNÍ JEVY V ÚZEMÍ**
- vyhlášený bod
 - cyklotrasa
 - turistická trasa
 - hranice a kód biotopu

Poznámka:

- Z1... označení průměru Změny č. 1
- X zrušení zamýšlené úpravy
- R nejsou dosud zapsány v KN
- L graficky nevyjádřitelný limit

Celé řešené území je územím s archeologickými nálezy. Celé řešené území leží ve specifické oblasti NSO2 Orlické hory. Celé správní území je záplavovým územím Ministerstva obrany z hlediska povodňových významovaných druhů staveb. Celé správní území obce je situováno v záplavovém území elektronického komunikačního zařízení Polsem Ministerstva obrany. Celé řešené území leží v SOBR Specifické oblasti, ve které se projevuje aktuální problém ochrany území sachem. Jevy mapového podkladu nejsou v legendě vysvětlovány.

HLAVNÍ PROJEKTANT ODPOVĚDNÝ ZÁSTUPCE ZHOTOVITELĚ Ing. arch. Miroslav Bala, DiS, DiS, DiS	PROJEKTANT kolokvium zhotovitelů	ZHOTOVITEL Č 01807935 Opatelova 1620/36, 110 00 Praha 1
OBJEDNATEL / POŘIZOVATEL Obec Olešnice v Orlických horách / Kralovehradecký územní úřad Dobruška	KRAJ Kraj Vysočina	PROJEKCE 03897343
Územní plán Olešnice v Orlických horách		
Ověřování Změny č. 1		
UPRAVĚNÝ NÁVRH		
Koordinační výkres		
FORMÁT 1350 x 880 mm	UPD 1.5.2026	ČÍSLO II.2.a

