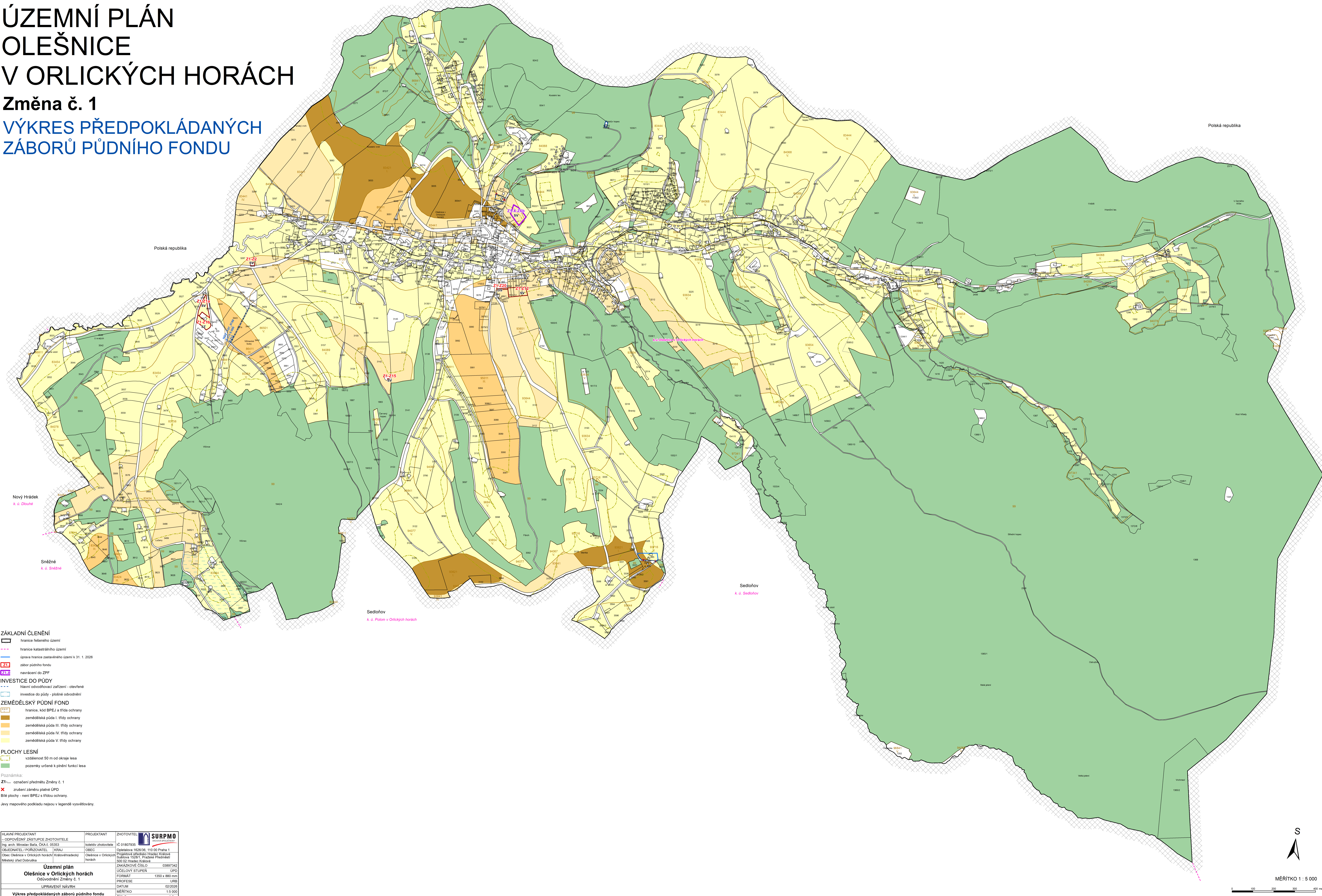


ÚZEMNÍ PLÁN OLEŠNICE V ORLICKÝCH HORÁCH

Změna č. 1 VÝKRES PŘEDPOKLÁDANÝCH ZÁBORŮ PŮDNÍHO FONDU



- ZÁKLADNÍ ČLENĚNÍ**
- hranice řešeného území
 - hranice katastrálního území
 - úprava hranice zastavěného území k 31. 1. 2026
 - záběr půdního fondu
 - navrácení do ZPF
- INVESTICE DO PŮDY**
- hlavní odvodňovací zařízení - otevřené
 - investice do půdy - plošné odvodnění
- ZEMĚDĚLSKÝ PŮDNÍ FOND**
- hranice, kód BPEJ a třídy ochrany
 - zemědělská půda I. třídy ochrany
 - zemědělská půda III. třídy ochrany
 - zemědělská půda IV. třídy ochrany
 - zemědělská půda V. třídy ochrany
- PLOCHY LESNÍ**
- vzábleness 50 m od okraje lesa
 - pozemky určené k plnění funkcí lesa

Poznámka:
Z1... označení předmětu Změny č. 1
X zrušení zámluvy platné ÚPD
Bílé plochy - není BPEJ s třídou ochrany.
Jevy mapového podkladu nejsou v legendě vysvětlovány.

HLAVNÍ PROJEKTANT ODPOVĚDNÝ ZÁSTUPCE ZHOTOVITELE Ing. arch. Miroslav Bára, CSc. a. 05353	PROJEKTANT kollektiv ZHOTOVITELÉ	ZHOTOVITEL IČ 01807935 Opletalova 1626/96, 110 00 Praha 1	SURPMO URBANISTICKÝ ÚSTAV
OBEDNATEL / POŘIZOVATEL Obec Olešnice v Orlických horách / Kralovhradecký územní úřad Dobruška	KRAJ Olešnice v Orlických horách	PROJEKTOVÁ OBLAST Sedloňov 15091, Prácheňsko-Prácheňsko 500 02 Hrádek Králové	ZAKÁZKOVÉ ČÍSLO 03897342
Územní plán Olešnice v Orlických horách Odvodnění Změny č. 1	UPRAVENÝ NÁVRH	ÚČELOVÝ STUPEŇ ÚPD	FORMÁT 1350 x 880 mm
Výkres předpokládaných záborů půdního fondu		PROFESÍ URB	DATUM 02/2026
		MĚŘÍTKO 1:5 000	ČÍSLO B Z C

