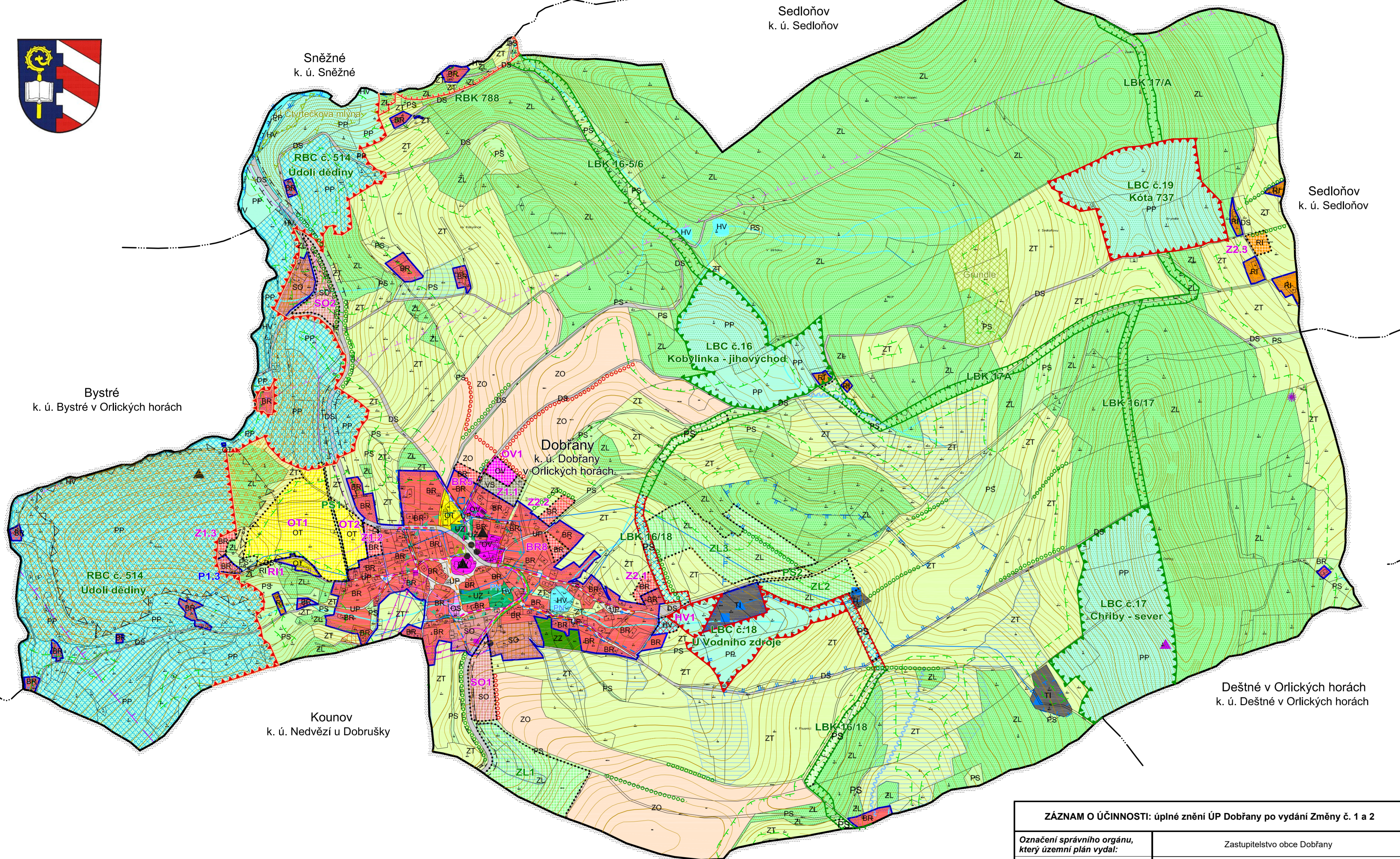


ODŮVODNĚNÍ ÚP DOBŘANY - úplné znění po vydání Změny č. 1 a 2



LEGENDA:

STAV / PLOCHY STABILIZOVANÉ	NÁVRHY / PLOCHY ZMĚN	ÚZEMNÍ REZERVA	HRANICE ÚZEMNÍCH JEDNOTEK
			Hranice řešeného území
			Hranice katastrálního území
			Hranice zastavěného území k 15. 8. 2023
			Hranice zastavitelných ploch, ploch přestavby a ploch změn v krajině
PLOCHY S ROZDÍLNÝM ZPŮSOBEM VYUŽITÍ			
BR	BR		Plochy bydlení v rodinných domech
SO	SO		Plochy smíšené obytné
OS	OS		Plochy pro prodej, služby, ubytování, stravování
OV	OV		Plochy pro vzdělávání, sociální služby, zdravotní služby, kulturu a veřejnou správu
OT	OT		Plochy pro tělovýchovu a sport
RI	RI		Plochy rekreace
VS	VS		Plochy výroby a skladování
UP			Plochy veřejných prostranství
UZ			Parky
TI			Plochy technické infrastruktury
DS			Plochy silniční dopravy
ZO			Orná půda
ZZ			Zahrady a sady v nezastavěném území
ZT			Trvalé travní porosty
HV	HV		Plochy vodní a vodohospodářské
ZL	ZL		Plochy lesní
PS	PS		Plochy smíšené nezastavěného území
PP			Plochy přírodní
PŘEKRYVNÉ FUNKCE			
			Území bydlení s doporučeným rozvojem agroturistiky (překryvná funkce)
			Plochy pro sjezdové lyžování (v zimních měsících, překryvná funkce)
PLOCHY A KORIDORY PRO VEŘEJNÉ PROSPĚŠNÉ STAVBY A OPATŘENÍ			
			Veřejné prospěšná opatření
			Veřejné prospěšné stavby
KONCEPCE TECHNICKÉ INFRASTRUKTURY			
			Vrchní elektrické vedení VN 35 kV
			Kabelové elektrické vedení NN
			Trafostanice
			Vodovodní řád
			Vodojem
			Vodní zdroj
			Čerpací stanice vodovodu
			Kanalizační řád
			Komunikační vedení
			Komunikační zařízení
LIMITY VYUŽITÍ ÚZEMÍ, OCHRANA HODNOT ÚZEMÍ			
			Regionální biocentrum
			Regionální biokoridor
			Lokální biocentrum
			Lokální biokoridor
			Interakční prvek
			Památný strom včetně ochranného pásma 10m
			Významný krajinný prvek
			Přírodní památka
			Ochranné pásmo přírodní památky
			Lesy ochranné
			Plochy PUPFL
			Pásmo 90 m od okraje lesa
			Ochranné pásmo silnice
			Ochranné pásmo elektrovedení
			Ochranné pásmo seismologické stanice Polom
			Ochranné pásmo komunikačního vedení
			Ochranné pásmo hřbitova a krematoria
			Ochranné pásmo vodního zdroje I. stupně
			Ochranné pásmo vodního zdroje II. stupně
			Nemovitá kulturní památka
			Památkový význam
			Významné výhledy
			Investice do půdy (meliorace) / hlavní odvodňovací zařízení
			Drobné vodní toky včetně zatrubněných

Celé řešené území je územím s archeologickými nálezy, je situováno v zájmovém území Ministerstva obrany České republiky z hlediska povolování výjmenovaných druhů staveb a nachází se v chráněné oblasti přirozené akumulace vod Východočeská křída.

ZÁZNAM O ÚČINNOSTI: úplné znění ÚP Dobruška po vydání Změny č. 1 a 2	
Označení správního orgánu, který územní plán vydal:	Zastupitelstvo obce Dobruška
Pořadové číslo poslední změny:	2
Datum nabytí účinnosti:	
Pořizovatel:	Městský úřad Dobruška, Odbor výstavby
Jméno a příjmení oprávněné úřední osoby pořizovatele:	Ing. Radka Jirásková
Funkce:	referentka
	Úřední razítko a podpis

ODŮVODNĚNÍ ÚP DOBŘANY - úplné znění po vydání Změny č. 1 a 2	
KOORDINAČNÍ VÝKRES	
Projektant:	REGIO s.r.o. PROJEKTOVÝ ATELIÉR HRADEC KRÁLOVÉ
Autorský kolektiv:	Ing. arch. Jana Šejvlová, Ing. Zlata Machačová, Jan Harčarik, Pavel Kupka
Měřítko:	1 : 5 000
Objednatel:	Obec Dobruška
Pořizovatel:	Městský úřad Dobruška, odbor rozvoje města
Datum:	Prosinec 2025