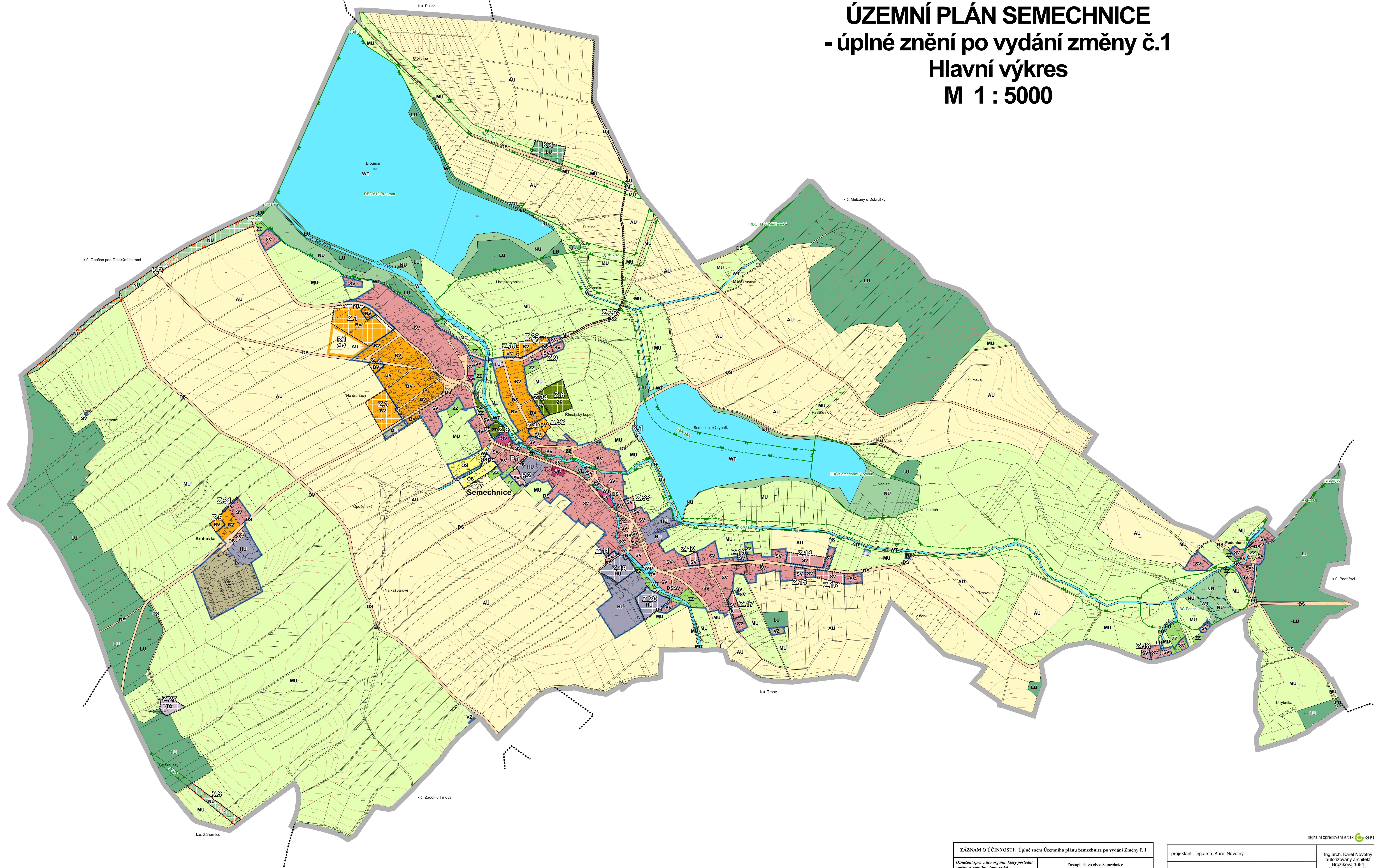


ÚZEMNÍ PLÁN SEMECHNICE

- úplné znění po vydání změny č.1

Hlavní výkres

M 1 : 5000



Legenda:

- hranice řešeného území
- hranice navazujících katastrálních území
- hranice zastavěného území
- zastavěné plochy
- plochy přestavby
- plochy změn v krajině

Plochy s rozdílným způsobem využití

OV	OV	OV	občanské vybavení veřejné
OK	OK	OK	občanské vybavení komerční
OS	OS	OS	občanské vybavení - sport
OH	OH	OH	občanské vybavení - hřbitovy
PU	PU	PU	veřejná prostranství všeobecná
ZP	ZP	ZP	zelené parky a parkové upravené plochy
ZZ	ZZ	ZZ	zelené zahrady a sady
SV	SV	SV	smíšené obytné venkovské
DS	DS	DS	doprava silniční
TU	TU	TU	technická infrastruktura všeobecná
TO	TO	TO	nakládání s odpady
VL	VL	VL	výroba lehká
VZ	VZ	VZ	výroba zemědělská a lesnická
HU	HU	HU	smíšené výrobní všeobecné
WT	WT	WT	vodní a vodních toků
AU	AU	AU	zemědělské všeobecné
LU	LU	LU	lesní všeobecné
NU	NU	NU	přírodní všeobecné
MU	MU	MU	smíšené nezastavěného území všeobecné

Územní systém ekologické stability

stav	náběh	lokální biocentrum
stav	náběh	lokální biokoridor
stav	náběh	regionální biocentrum
stav	náběh	regionální biokoridor

ZÁZNAM O ÚČINNOSTI: Úplné znění Územního plánu Semechnice po vydání Změny č. 1	
<i>Ustanovení správního orgánu, který podatel změnu územního plánu vydal:</i>	Zastupitelstvo obce Semechnice
<i>Přidělové číslo poslední změny:</i>	1
<i>Datum nabytí účinnosti poslední změny:</i>	
<i>Pořizovatel:</i>	Městský úřad Dobruška, odbor výstavby
<i>Jméno a příjmení oprávněné úřední osoby pořizovatele:</i>	Ing. Radka Jirisková
<i>Funkce:</i>	referentka

projektant: Ing.arch. Karel Novotný	Ing.arch. Karel Novotný autORIZOVANÝ ARCHITEKT Brožkova 1684 Hradec Králové 12
objednatel: Obec Semechnice	
pořizovatel: Městský úřad Dobruška	datum: říjen 2025 měřítko: 1:5000
ÚZEMNÍ PLÁN SEMECHNICE - úplné znění po vydání změny č.1	
Hlavní výkres	