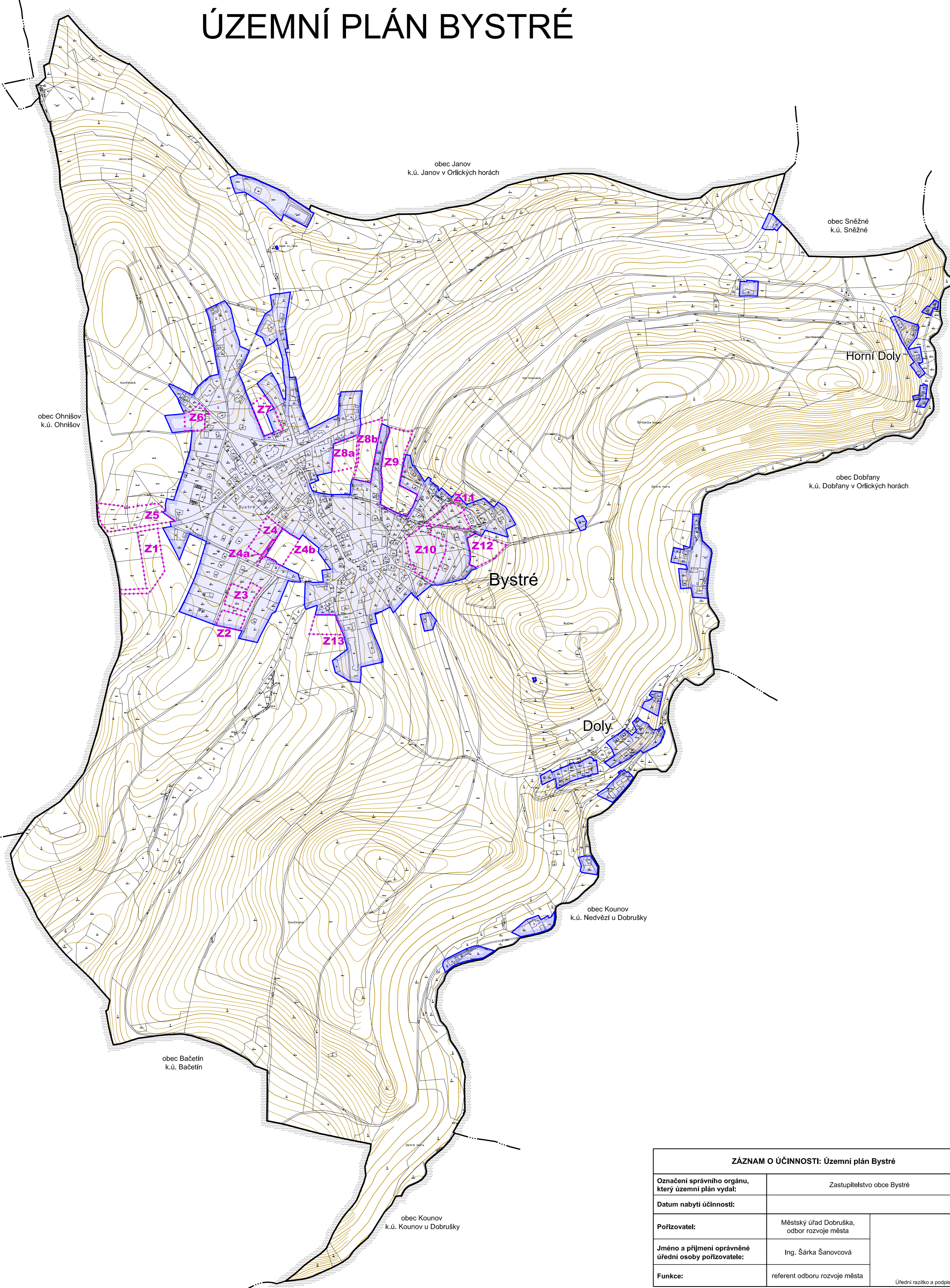


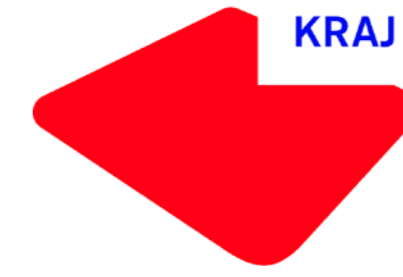
ÚZEMNÍ PLÁN BYSTRÉ



LEGENDA

STAV / PLOCHY STABILIZOVANE	NAVRH / PLOCHY ZMEN	UZEMNI REZERVA	
			HRANICE UZEMNICH JEDNOTEK A PLOCH
			Hranice řešeného území
			Hranice navazujícího katastrálního území
			Hranice zastavěného území k 24. 5. 2019
			Hranice zastavitelných ploch (Z)

KRÁLOVÉHRADECKÝ
KRAJ



Realizováno za finanční podpory Královéhradeckého kraje

Spolufinancováno z prostředků Ministerstva pro místní rozvoj



MINISTERSTVO
PRO MÍSTNÍ
ROZVOJ ČR

ZÁZNAM O ÚČINNOSTI: Územní plán Bystré	
Označení správního orgánu, který územní plán vydal:	Zastupitelstvo obce Bystré
Datum nabytí účinnosti:	
Pořizovatel:	Městský úřad Dobruška, odbor rozvoje města
Jméno a příjmení oprávněné úřední osoby pořizovatele:	Ing. Sárka Šanovcová
Funkce:	referent odboru rozvoje města

Úřední razítko a podpis

ÚZEMNÍ PLÁN BYSTRÉ		1
VÝKRES ZÁKLADNÍHO ČLENĚNÍ ÚZEMÍ		
Projektant:	REGIO, projektový ateliér s.r.o.	REGIO s.r.o. PROJEKTOVÝ ATELIÉR HRADEC KRÁLOVÉ
Autorský kolektiv:	Ing. arch. Jana Šejtlová, RNDr. Lukáš Zemánek, Ph.D., Ing. Zlata Macháčová, Pavel Kupka, Jan Harčarik, Ing. Martin Šejvl	
Objednatel:	Obec Bystré	Návrh: Červen 2019
Měřítko:	1 : 5 000	Vydaný ÚP: Říjen 2020

