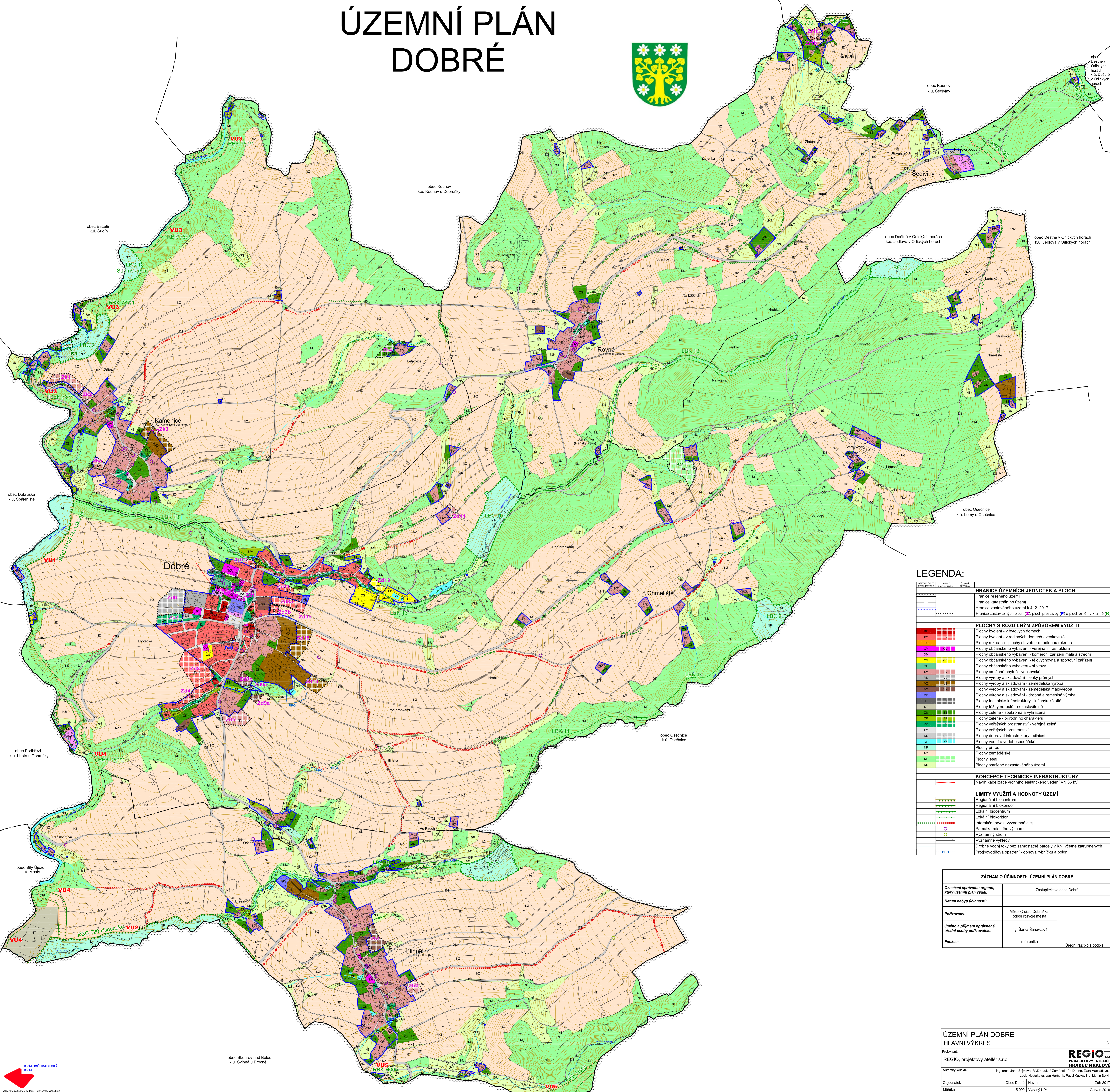


# ÚZEMNÍ PLÁN DOBRÉ



**LEGENDA:**

Symbol	Popis
—	<b>HRANICE ÚZEMNÍCH JEDNOTEK A PLOCH</b>
—	Hranice katastrálního území
—	Hranice zastavěného území k 4. 2. 2017
—	Hranice zastavěných ploch (Z), ploch přestavby (P) a ploch změn v krajině (K)
—	<b>PLOCHY S ROZDÍLNÝM ZPŮSOBEM VYUŽITÍ</b>
—	Plochy bydlení - v bytových domech
—	Plochy bydlení - v rodinných domech - venkovské
—	Plochy rekreace - plochy staveb pro rodinnou rekreaci
—	Plochy občanského vybavení - veřejná infrastruktura
—	Plochy občanského vybavení - komerční zařízení malá a střední
—	Plochy občanského vybavení - tělocvična a sportovní zařízení
—	Plochy občanského vybavení - hřištní
—	Plochy smíšené obytné - venkovské
—	Plochy výroby a skladování - lehký průmysl
—	Plochy výroby a skladování - zemědělská výroba
—	Plochy výroby a skladování - drobná a řemeslná výroba
—	Plochy technické infrastruktury - inženýrské sítě
—	Plochy těžby nerostů - nezastavěné
—	Plochy zeleně - soukromá a vyhrazená
—	Plochy zeleně - přírodního charakteru
—	Plochy veřejných prostranství - veřejná zeleně
—	Plochy veřejných prostranství
—	Plochy dopravní infrastruktury - silniční
—	Plochy vodní a vodohospodářské
—	Plochy přírodní
—	Plochy zemědělské
—	Plochy lesní
—	Plochy smíšené nezastavěného území
—	<b>KONCEPCE TECHNICKÉ INFRASTRUKTURY</b>
—	Návrh kabelizace vrchního elektrického vedení VN 35 kV
—	<b>LIMITY VYUŽITÍ A HODNOTY ÚZEMÍ</b>
—	Regionální biocentrum
—	Regionální biokoridor
—	Lokální biocentrum
—	Lokální biokoridor
—	Interakční prvek, významná alej
—	Památník místního významu
—	Významný strom
—	Významné vřetevy
—	Dobrotné vodní toky bez samostatné parcely v KN, včetně zatrubněných
—	Protipovodňová opatření - obnova rybníků a polí

**ZÁZNAM O ÚČINNOSTI: ÚZEMNÍ PLÁN DOBRÉ**

Označení správního orgánu, který územní plán vydal:	Zastupitelstvo obce Dobré
Datum nabytí účinnosti:	
Polizovatel:	Městský úřad Dobruška, odbor rozvoje města
Jméno a příjmení oprávněné úřední osoby polizovatele:	Ing. Šárka Šančarová
Funkce:	referentka
	Úřední razítko a podpis

**ÚZEMNÍ PLÁN DOBRÉ  
HLAVNÍ VÝKRES**

Projektant:  
REGIO, projektový ateliér s.r.o.

Autorský kolektiv:  
Ing. arch. Jana Šejková, RNDr. Lukáš Zemánek, Ph.D., Ing. Zlata Machačová, Ludek Hostáček, Jan Harbánek, Pavel Kapka, Ing. Martin Šepl

Objednatel: Obec Dobré      Návrh:      Zář 2017

Měřítko: 1 : 5 000      Vydání ÚP:      Červen 2018

**REGIO** s.r.o.  
PROJEKTOVÝ ATELIÉR  
HRADEC KRÁLOVÉ