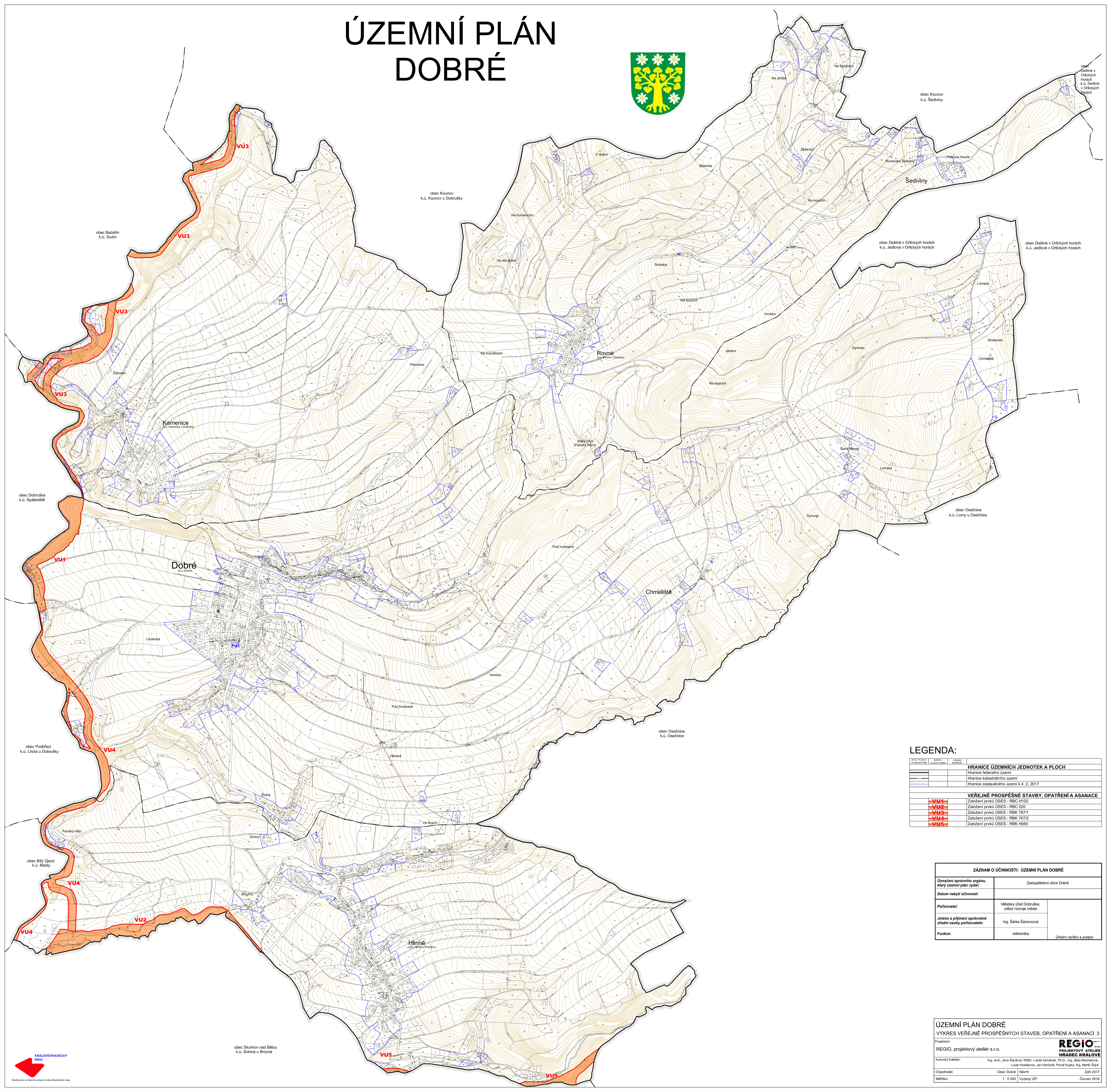


ÚZEMNÍ PLÁN DOBRÉ



LEGENDA:

STYL	BARVA	POUŽITÍ
—	—	HRANICE ÚZEMNÍCH JEDNOTEK A PLOCH
—	—	Hranice řešeného území
—	—	Hranice katastrálního území
—	—	Hranice zastavěného území k 4. 2. 2017
VEREJNĚ PROSPĚŠNÉ STAVBY, OPATŘENÍ A ASANACE		
VU1	—	Založení prvku ÚSES - RBC H102
VU2	—	Založení prvku ÚSES - RBC 520
VU3	—	Založení prvku ÚSES - RBK 70711
VU4	—	Založení prvku ÚSES - RBK 78712
VU5	—	Založení prvku ÚSES - RBK H065

ZÁZNAM O ÚČINNOSTI: ÚZEMNÍ PLÁN DOBRÉ

Označení správního orgánu, který územní plán vydal:	Zastupitelstvo obce Dobré	
Datum nabytí účinnosti:		
Podpisovatel:	Městský úřad Dobruška, odbor rozvoje města	
Jméno a příjmení oprávněné úřední osoby podpisovatele:	Ing. Šárka Šančarová	
Funkce:	referentka	Úřední razítko a podpis

ÚZEMNÍ PLÁN DOBRÉ

VÝKRES VEREJNĚ PROSPĚŠNÝCH STAVEB, OPATŘENÍ A ASANACÍ 3

Projektant: REGIO, projektový ateliér s.r.o.

Autorský kolektiv: Ing. arch. Jana Šejková, RNDr. Lukáš Zeměnák, Ph.D., Ing. Zlata Machačová, Ludie Hostáková, Jan Hančálek, Pavel Kupa, Ing. Martin Šejř

Objednatel: Obec Dobré Návšt: Ing. Šárka Šančarová Zař: 2017

Měřítko: 1 : 5 000 Vydaný OP: Červen 2018

REGIO
PROJEKTOVÝ ATELIÉR
HRADEC KRÁLOVÉ



Realizováno za finanční podpory Křesťanskobíhořího kraje