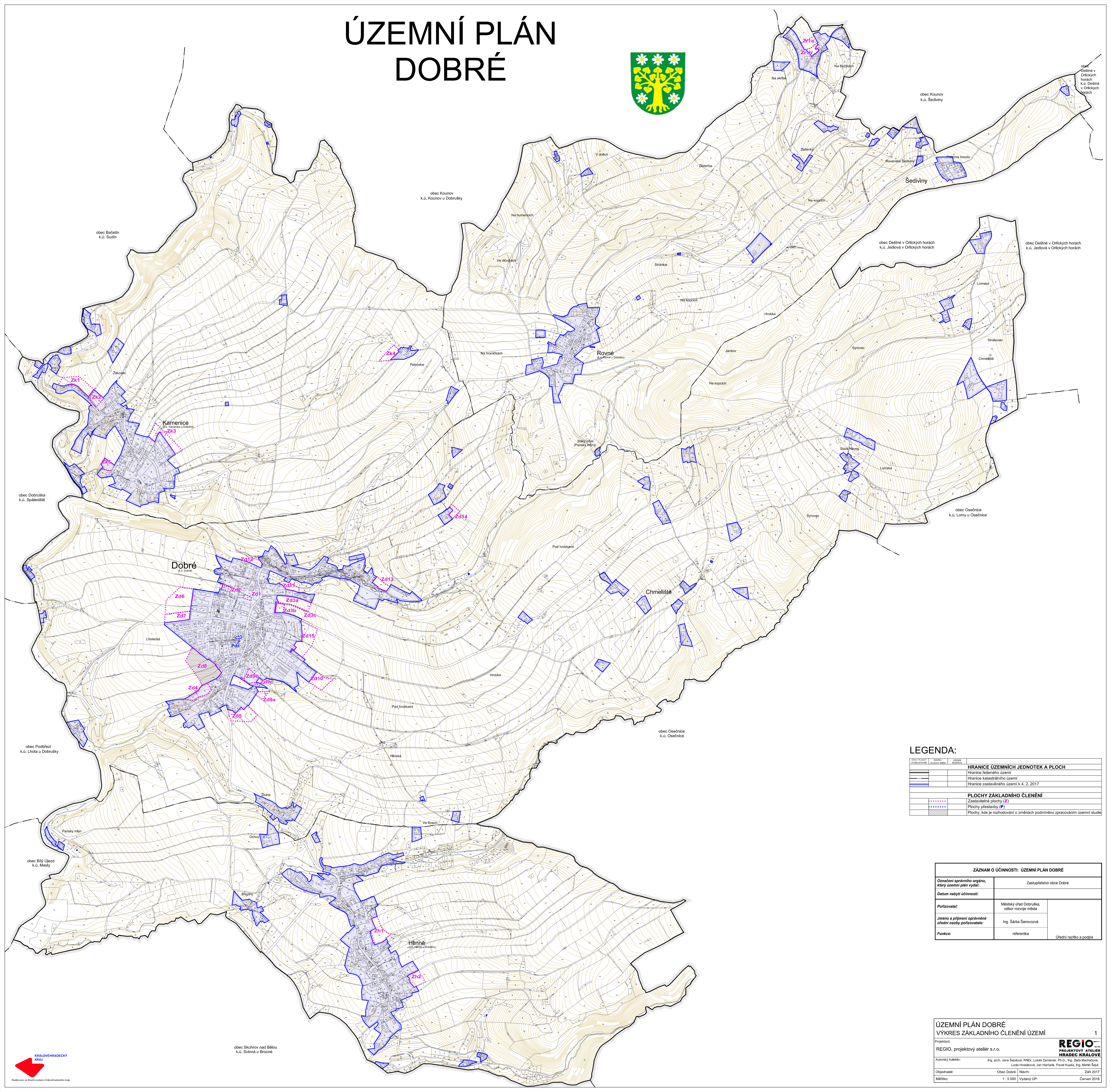


# ÚZEMNÍ PLÁN DOBRÉ



## LEGENDA:

STYL ČAROVÁNÍ	NAZEV	UZEMNÍ KATEGORIE
(thick blue line)	Hranice územních jednotek a ploch	HRANICE ÚZEMNÍCH JEDNOTEK A PLOCH
(thin blue line)	Hranice řešeného území	Hranice řešeného území
(dashed blue line)	Hranice katastrálního území	Hranice katastrálního území
(dotted blue line)	Hranice zastavěného území k 4. 2. 2017	Hranice zastavěného území k 4. 2. 2017
(dotted pink line)	Zastavitelné plochy (Z)	PLOCHY ZÁKLADNÍHO ČLENĚNÍ
(dotted purple line)	Plochy přestavby (P)	Plochy přestavby (P)
(dotted grey line)	Plochy, kde je rozhodování o změnách podmíněno zpracováním územní studie	Plochy, kde je rozhodování o změnách podmíněno zpracováním územní studie

## ZÁZNAM O ÚČINNOSTI: ÚZEMNÍ PLÁN DOBRÉ

Označení správního orgánu, který územní plán vydal:	Zastupitelstvo obce Dobré
Datum nabytí účinnosti:	
Podpisovatel:	Městský úřad Dobruška, odbor rozvoje města
Jméno a příjmení oprávněné úřední osoby podpisovatele:	Ing. Šárka Šančarová
Funkce:	referentka
	Úřední razítko a podpis

## ÚZEMNÍ PLÁN DOBRÉ VÝKRES ZÁKLADNÍHO ČLENĚNÍ ÚZEMÍ

Projektant:  
REGIO, projektový ateliér s.r.o.

Autorský kolektiv:  
Ing. arch. Jana Šejková, RNDr. Lukáš Zeměnák, Ph.D., Ing. Zlata Machačová,  
Ludie Hostáková, Jan Hančálek, Pavel Kupa, Ing. Martin Šejřl

Objednatel: Obec Dobré Návští: Zaří 2017

Měřítko: 1 : 5 000 Vydaný OP: Červen 2018