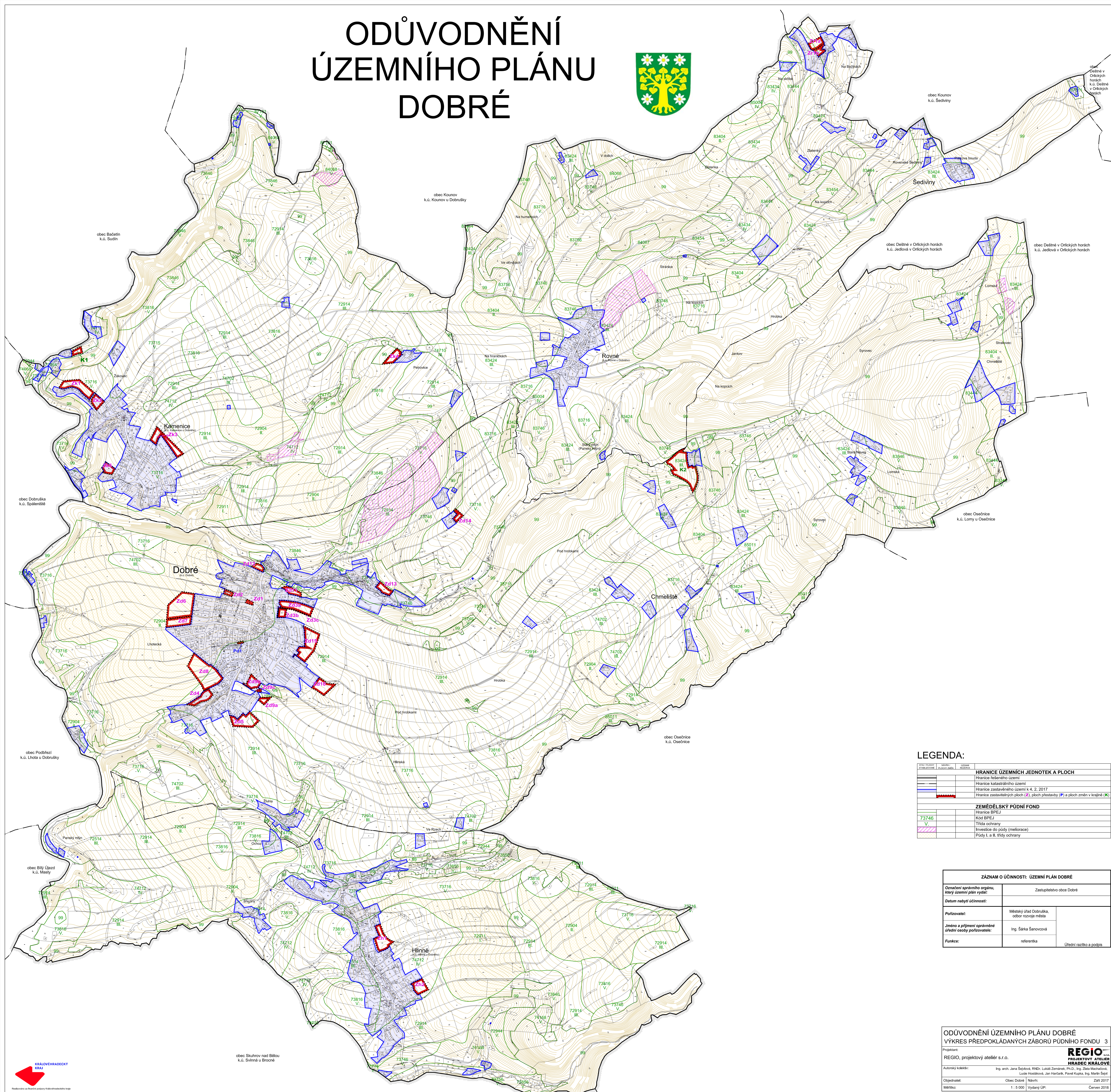


# ODŮVODNĚNÍ ÚZEMNÍHO PLÁNU DOBRÉ



## LEGENDA:

SYMBOL	POJEM	POJEM
[Symbol]	HRANICE ÚZEMNÍCH JEDNOTEK A PLOCH	
[Symbol]	Hranice řešeného území	
[Symbol]	Hranice katastrálního území	
[Symbol]	Hranice zastavěného území k 4. 2. 2017	
[Symbol]	Hranice zastavěných ploch (Z), ploch pleštvby (P) a ploch změn v krajinně (K)	
[Symbol]	ZEMĚDĚLSKÝ PŮDNÍ FOND	
[Symbol]	Hranice BPE-3	
[Symbol]	Kód BPE-3	
[Symbol]	Třída ochrany	
[Symbol]	Investice do půdy (meliorace)	
[Symbol]	Půdy I. a II. třídy ochrany	

## ZÁZNAM O ÚČINNOSTI: ÚZEMNÍ PLÁN DOBRÉ

Označení správního orgánu, který územní plán vydal:	Zastupitelstvo obce Dobré
Datum nabytí účinnosti:	
Polizovatel:	Městský úřad Dobruška, odbor rozvoje města
Jméno a příjmení oprávněné úřední osoby polizovatele:	Ing. Šárka Šančarová
Funkce:	referentka
	Úřední razítko a podpis

## ODŮVODNĚNÍ ÚZEMNÍHO PLÁNU DOBRÉ VÝKRES PŘEDPOKLÁDANÝCH ZÁBORŮ PŮDNÍHO FONDU 3

Projektant:	REGIO, projektový ateliér s.r.o.	<b>REGIO</b> s.r.o. PROJEKTOVÝ ATELIÉR HRADEC KRÁLOVÉ
Autorský kolektiv:	Ing. arch. Jana Šejková, RNDr. Lukáš Zemaněk, Ph.D., Ing. Zlata Machačová, Luděk Hostáček, Jan Hantáček, Pavel Kupka, Ing. Martin Šepl	
Objednatel:	Obec Dobré	Návrh: Zař. 2017
Měřítko:	1 : 5 000	Vydání OP: Červen 2018