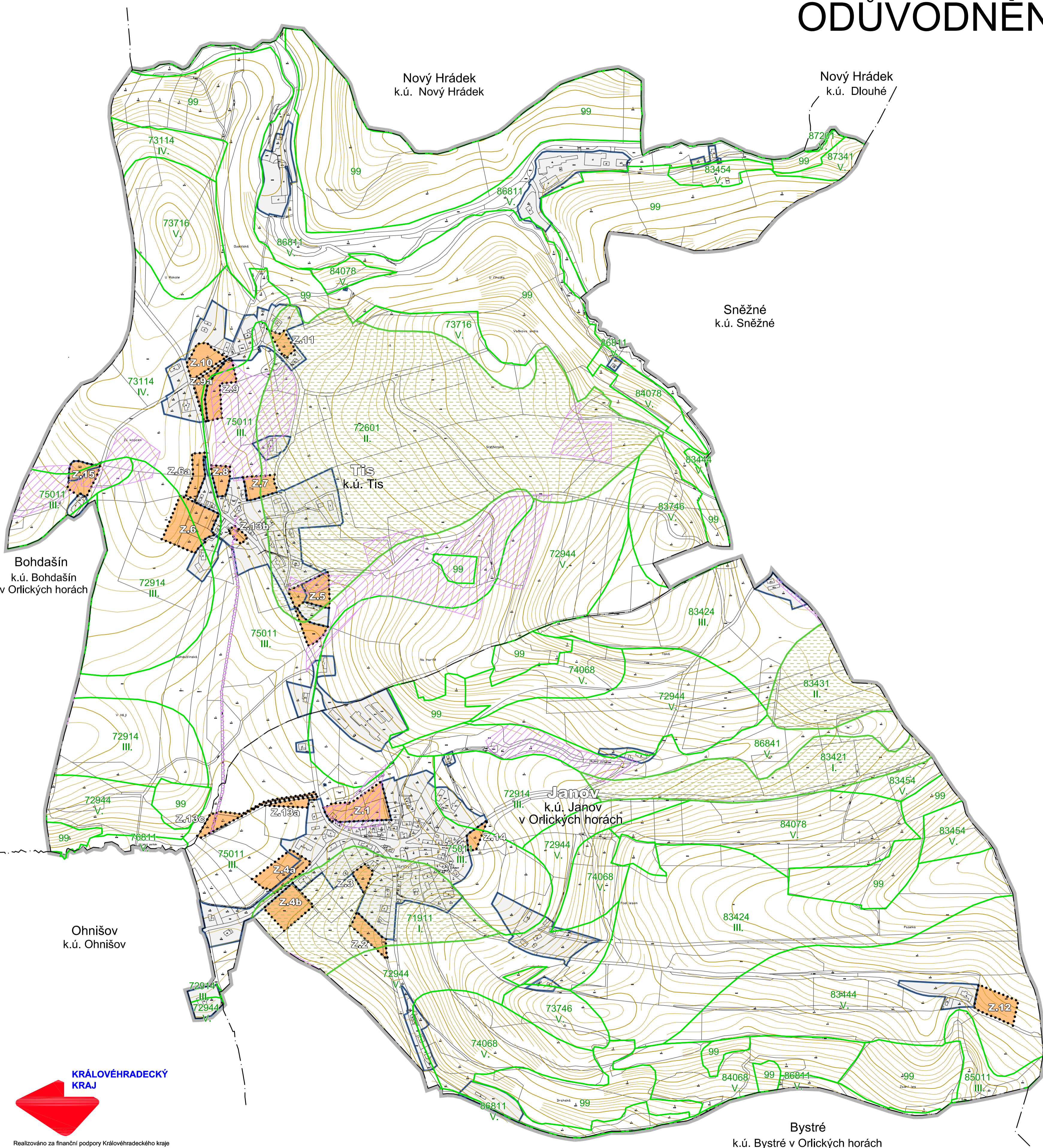


# ODŮVODNĚNÍ ÚZEMNÍHO PLÁNU JANOV

## LEGENDA:

STAV / PLOCHY STABILIZOVANE	NAVRIH / PLOCHY ZMEN	UZEMNI REZERVA	
			<b>HRANICE ÚZEMNÍCH JEDNOTEK A PLOCH</b>
			Řešené území
			Hranice katastrálního území
			Zastavěné území k 24. 2. 2023
			Zastavitelná plocha

			<b>ZÁBOR ZPF A PUPFL</b>
			Plochy záboru zemědělského půdního fondu
			Hranice BPEJ
71911			Kód BPEJ
I.			Třída ochrany
			Investice do půdy
			Hlavní odvodňovací zařízení
			Půdy I. a II. třídy BPEJ



ODŮVODNĚNÍ ÚZEMNÍHO PLÁNU JANOV			
VÝKRES PŘEDPOKLÁDANÝCH ZÁBORŮ PŮDNÍHO FONDU 3			
Projektant:	REGIO, projektový ateliér s.r.o.		
Autorský kolektiv:	Ing. arch. Jana Sejvlová, Ing. Zlata Macháčová, Pavel Kupka, Jan Harčarik		
Objednatel:	Obec Janov	Návrh:	Duben 2023
Měřítko:	1 : 5 000	Vydání ÚP:	Prosinec 2023



Realizováno za finanční podpory Královéhradeckého kraje