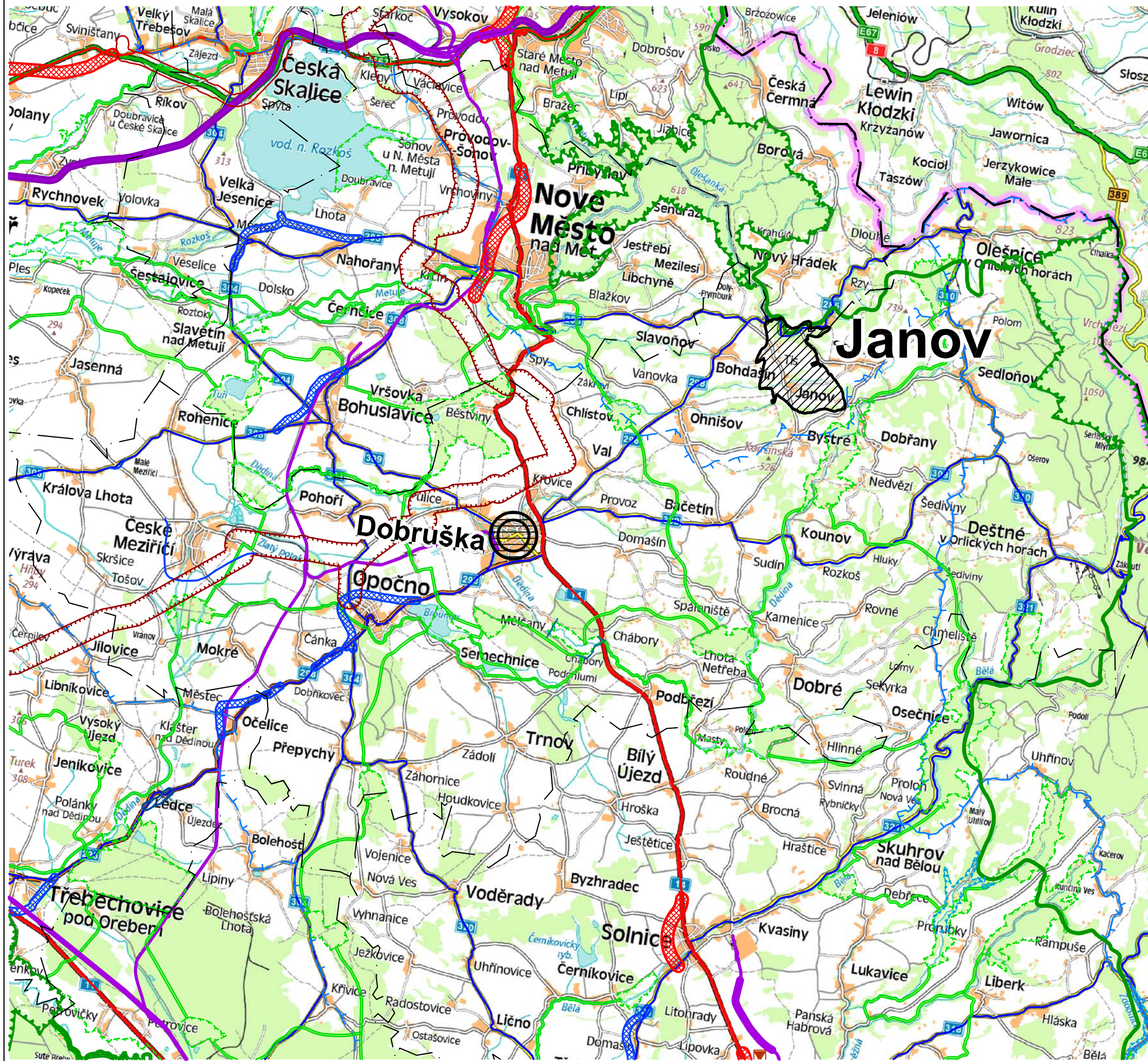


# ODŮVODNĚNÍ ÚZEMNÍHO PLÁNU JANOV



## LEGENDA

### Základní informace o území

- Státní hranice
- Hranice kraje
- Hranice ORP
- Řešené území
- Obec s rozšířenou působností pro obec Janov
- Obec s pověřeným úřadem pro obec Janov
- Silnice I. třídy / kapacitní silnice
- Silnice II. třídy
- Vybrané silnice III. třídy
- Železniční trať
- Hranice chráněné oblasti přirozené akumulace vod

### Návrhová část (dle ZÚR)

- | NÁVRH | ÚZEMNÍ REZERVA |  |
|-------|----------------|--|
|       |                | Koridor silnice I. třídy / kapacitní silnice     |
|       |                | Koridor silnice II. a III. třídy                 |
|       |                | Koridor železnice                                |
|       |                | Průmyslová zóna nadmístního významu              |
|       |                | Koridor VTL plynovodu                            |
|       |                | Objekt na VTL plynovodu (regulační stanice, ...) |
|       |                | Ochrana před povodněmi, poldr, suchá nádrž       |
|       |                | Nadregionální biokoridor                         |
|       |                | Nadregionální biocentrum                         |
|       |                | Regionální biokoridor                            |
|       |                | Regionální biocentrum                            |



## ODŮVODNĚNÍ ÚZEMNÍHO PLÁNU JANOV VÝKRES ŠIRŠÍCH VZTAHŮ

2

Projektant: REGIO, projektový ateliér s.r.o.	 Ing. arch. Jana Šejtlová, Ing. Zlata Macháčová, Pavel Kupka, Jan Harčarik		
Autorský kolektiv:			
Objednatel: Měřítko:	Obec Janov 1 : 100 000	Návrh: Vydáný ÚP:	Květen 2022