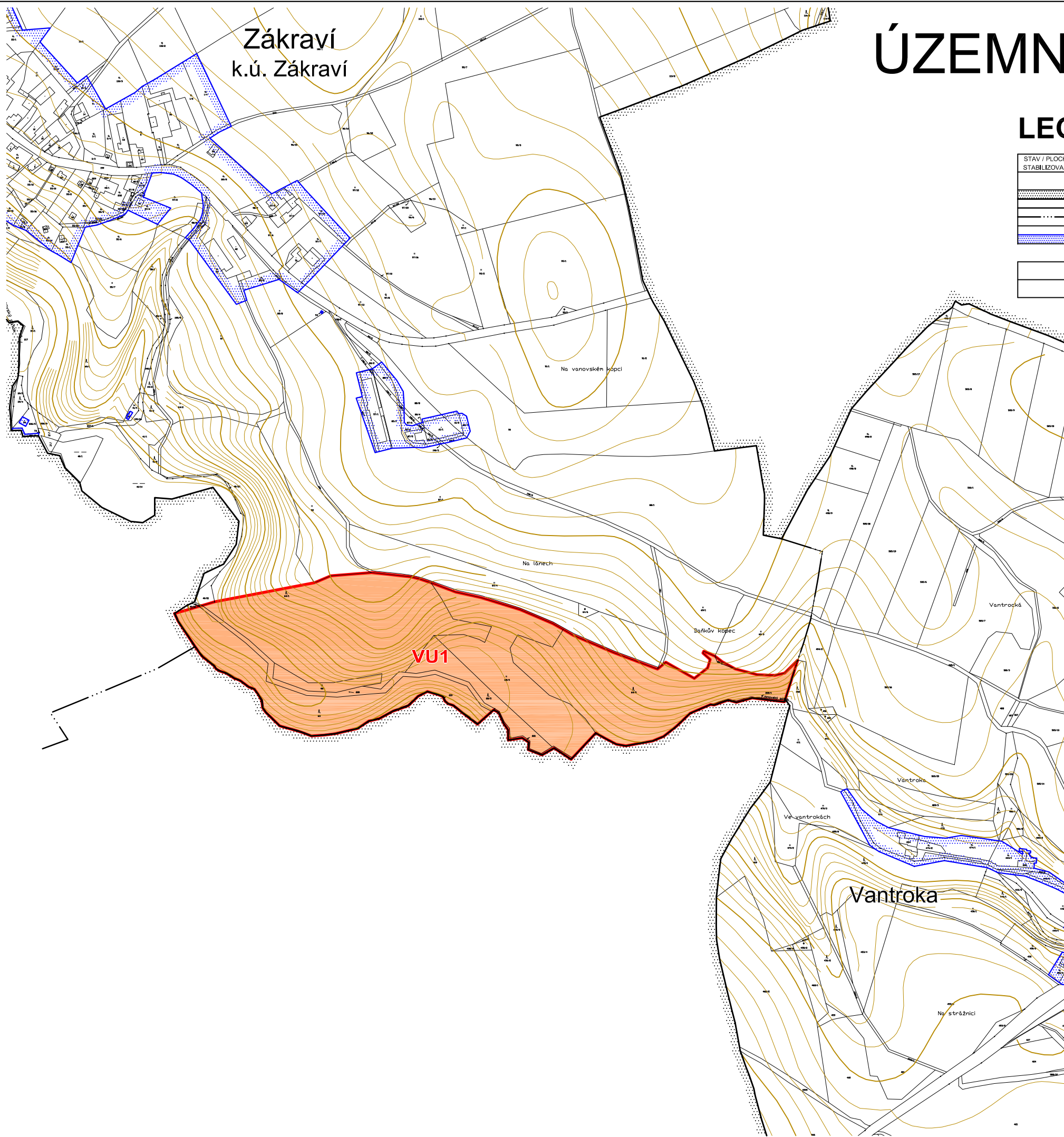


# ÚZEMNÍ PLÁN OHNIŠOV

Zákraví  
k.ú. Zákraví

## LEGENDA:

STAV / PLOCHY STABILIZOVANÉ	NÁVRH / PLOCHY ZMĚN	ÚZEMNÍ REZERVA	
			<b>HRANICE ÚZEMNÍCH JEDNOTEK A PLOCH</b>
			Hranice řešeného území
			Hranice katastrálního území
			Hranice zastavěného území k 4. 9. 2019
			<b>VEŘEJNĚ PROSPĚŠNÉ STAVBY, OPATŘENÍ A ASANACE</b>
<b>VU1</b>			Založení prvků územního systému ekologické stability - RBC H101



KRÁLOVÉHRADECKÝ  
KRAJ



Realizováno za finanční podpory Královéhradeckého kraje

## ÚZEMNÍ PLÁN OHNIŠOV

VÝKRES VEŘEJNĚ PROSPĚŠNÝCH STAVEB, OPATŘENÍ A ASANACÍ 3

Projektant:

REGIO, projektový ateliér s.r.o.

**REGIO** s.r.o.  
PROJEKTOVÝ ATELIÉR  
HRADEC KRÁLOVÉ

Autorský kolektiv:

Ing. arch. Jana Šejvlová, RNDr. Lukáš Zemánek, Ph.D., Ing. Zlata Macháčová,  
Pavel Kupka, Jan Harčarik, Ing. Martin Šejvl

Objednatel:

Obec Ohnišov

Návrh:

Prosinec 2019

Měřítko:

1 : 5 000

Vydáný ÚP: