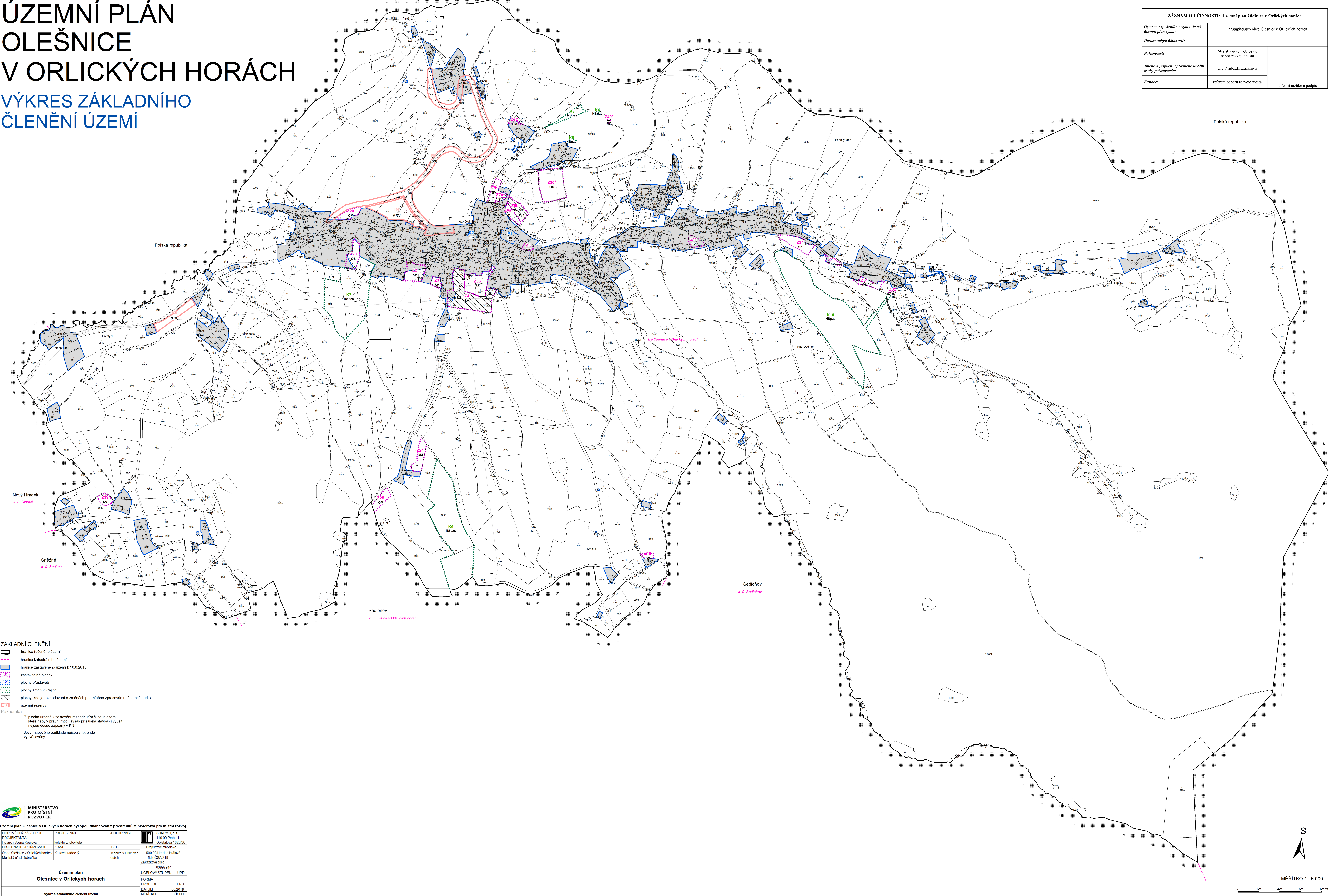


ÚZEMNÍ PLÁN OLEŠNICE V ORLICKÝCH HORÁCH

VÝKRES ZÁKLADNÍHO ČLENĚNÍ ÚZEMÍ

ZÁZNAM O ÚČINNOSTI: Územní plán Olešnice v Orlických horách		
Označení správního orgánu, který územní plán vydal:	Zastupitelstvo obce Olešnice v Orlických horách	
Datum nabytí účinnosti:		
Pořizovatel:	Městský úřad Dobruška, odbor rozvoje města	
Jméno a příjmení správně úřední osoby pořizovatele:	Ing. Naděžda Lišáková	
Funkce:	referent odboru rozvoje města	Úřední razítko a podpis



ZÁKLADNÍ ČLENĚNÍ

- hranice řešeného území
- hranice katastrálního území
- hranice zastavěného území k 10.8.2018
- zastavěné plochy
- plochy přestavěb
- plochy změn v krajině
- plochy, kde je rozhodování o změnách podmíněno zpracováním územní studie
- územní rezervy

Poznámka:
 * plocha určená k zastavění rozhodnutím či souhlasem, které nabývá právní moci, avšak příslušná stavba či využití nejsou dosud zapsány v KN
 Jevy mapového podkladu nejsou v legendě vyvěřovány.

MINISTERSTVO PRO MÍSTNÍ ROZVOJ ČR			
Územní plán Olešnice v Orlických horách byl spolufinancován z prostředků Ministerstva pro místní rozvoj.			
ODPOVĚDNÝ ZÁSTUPCE PROJEKTANTA	PROJEKTANT	SPOLUPRÁCE	SURPANO, a.s. 110 00 Praha 1 Opatovská 1620/36
Ing. arch. Alena Kouřilová kollektiv zhotovitele	KRAJ	OBEC	Projektové středisko 500 03 Hradec Králové Třída ČSA 219
OBĚDNATEL POŘIZOVATEL Městský úřad Dobruška	Krajoúřad Dobruška	Olešnice v Orlických horách	Základkové číslo 03097914
Územní plán Olešnice v Orlických horách		ÚČELOVÝ STUPĚŇ	OPD
Výkres základního členění území		PROFESÍ	URB
		DATAUM	08.2019
		MĚŘÍTKO	1:5 000
		ČÍSLO	12.a

