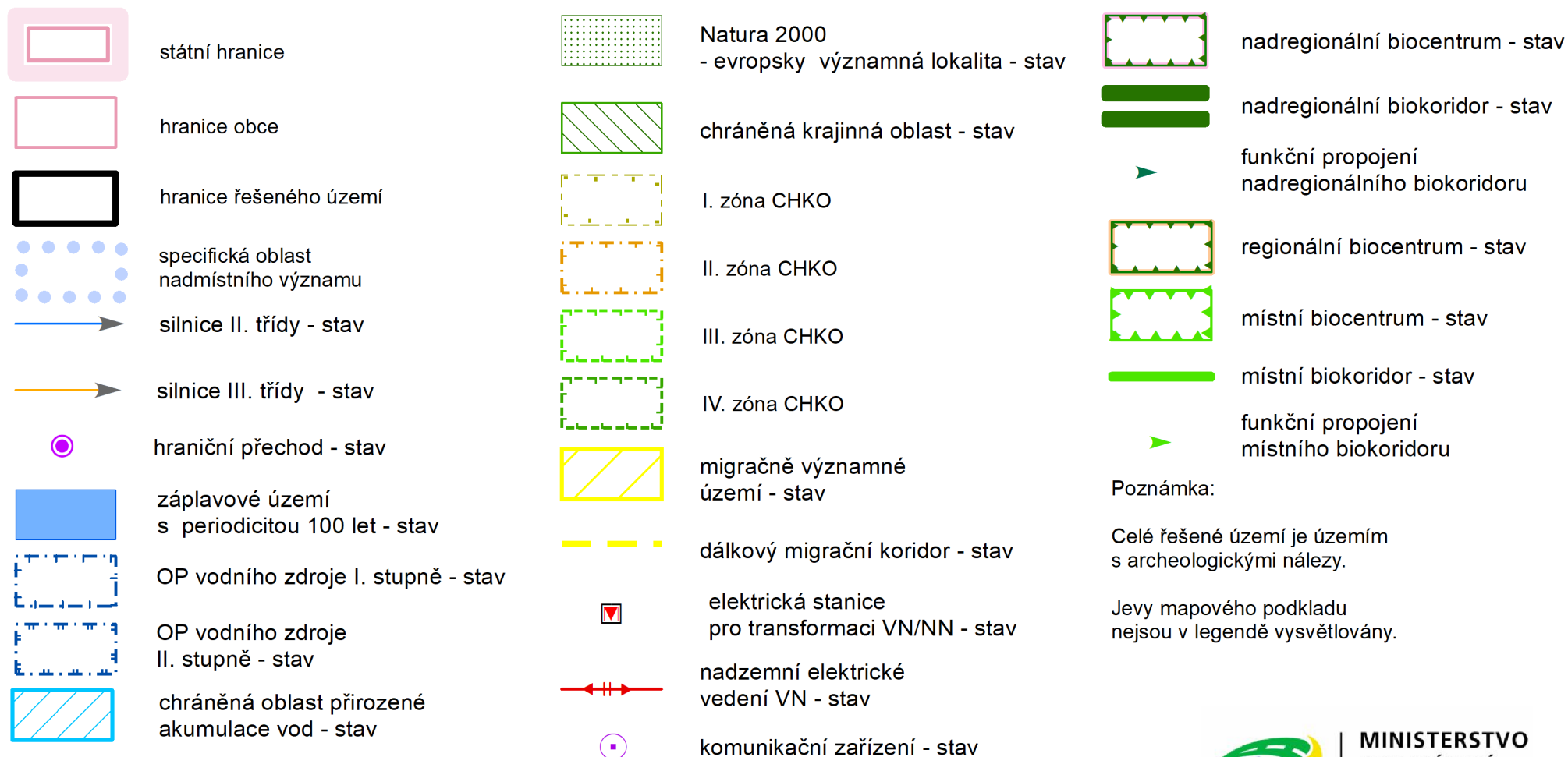
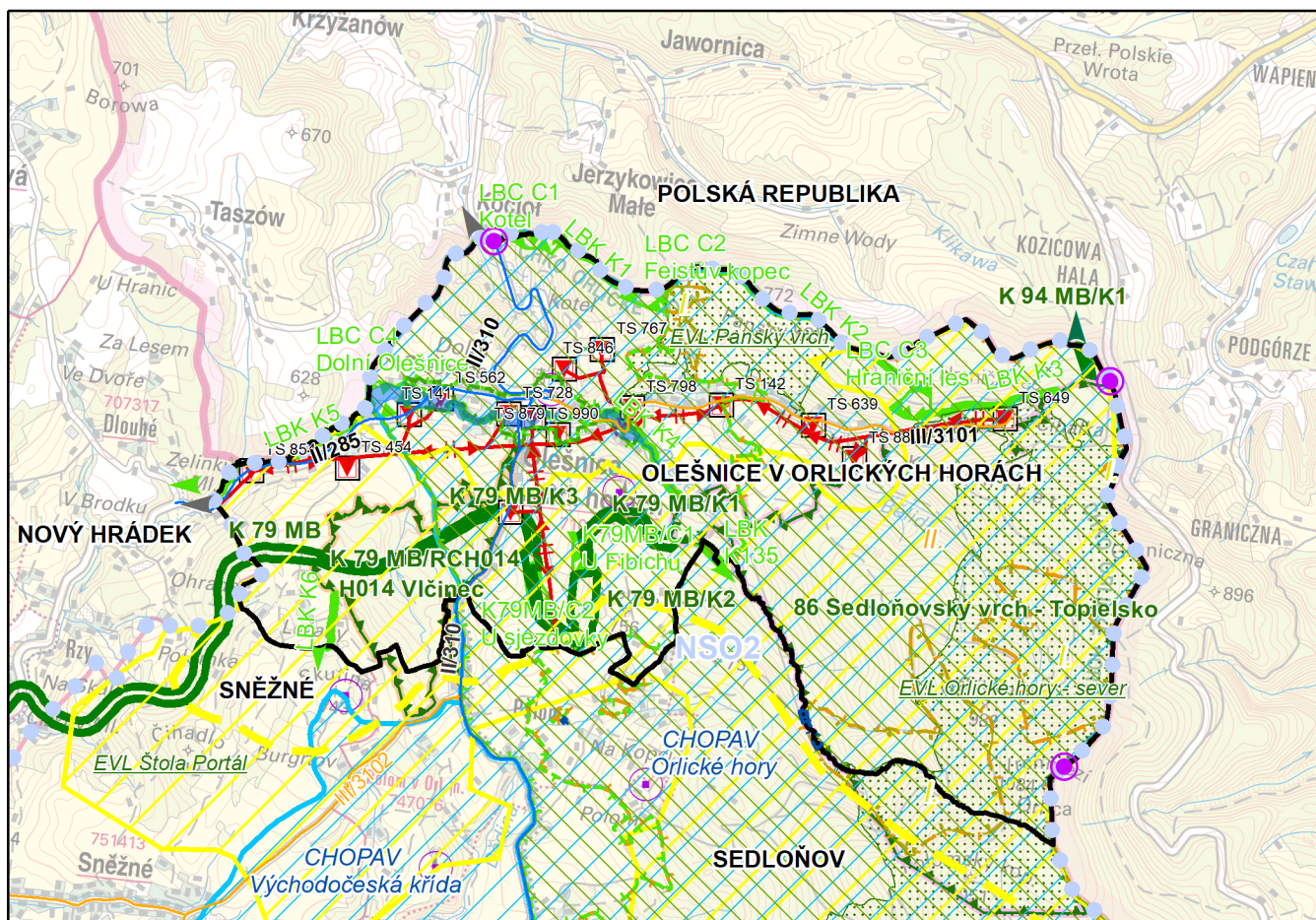


ÚZEMNÍ PLÁN OLEŠNICE V ORLICKÝCH HORÁCH

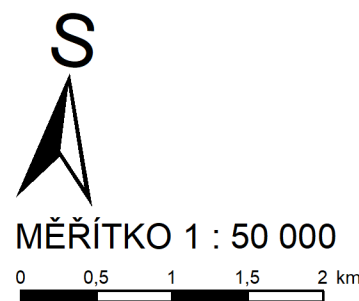
VÝKRES ŠIRŠÍCH VZTAHŮ



MINISTERSTVO
PRO MÍSTNÍ
ROZVOJ ČR

Územní plán Olešnice v Orlických horách byl spolufinancován z prostředků Ministerstva pro místní rozvoj.

ZÁZNAM O ÚČINNOSTI: Územní plán Olešnice v Orlických horách	
Označení správního orgánu, který územní plán vydal:	Zastupitelstvo obce Olešnice v Orlických horách
Datum nabytí účinnosti:	
Pořizovatel:	Městský úřad Dobruška, odbor rozvoje města
Jméno a příjmení oprávněné úřední osoby pořizovatele:	Ing. Naděžda Lžíčarová
Funkce:	referent odboru rozvoje města
	Úřední razítko a podpis



ODPOVĚDNÝ ZÁSTUPCE PROJEKTANTA Ing.arch. Alena Koutová	PROJEKTANT kolektiv zhotovitele	SPOLUPRÁCE	SURPMO, a.s. 110 00 Praha 1 Opletalova 1626/36
OBJEDNATEL/POŘIZOVATEL Obec Olešnice v Orlických horách/ Městský úřad Dobruška	KRAJ Královéhradecký	OBEC Olešnice v Orlických horách	Projektové středisko 500 03 Hradec Králové Třída ČSA 219
Územní plán, Odůvodnění územního plánu Olešnice v Orlických horách			Zakázkové číslo 03997914
			ÚČELOVÝ STUPEŇ ÚPD
			FORMÁT PROFESE URB
			DATUM 08/2019
Výkres širších vztahů			MĚŘÍTKO 1: 50 000
			ČÍSLO II.2.b.