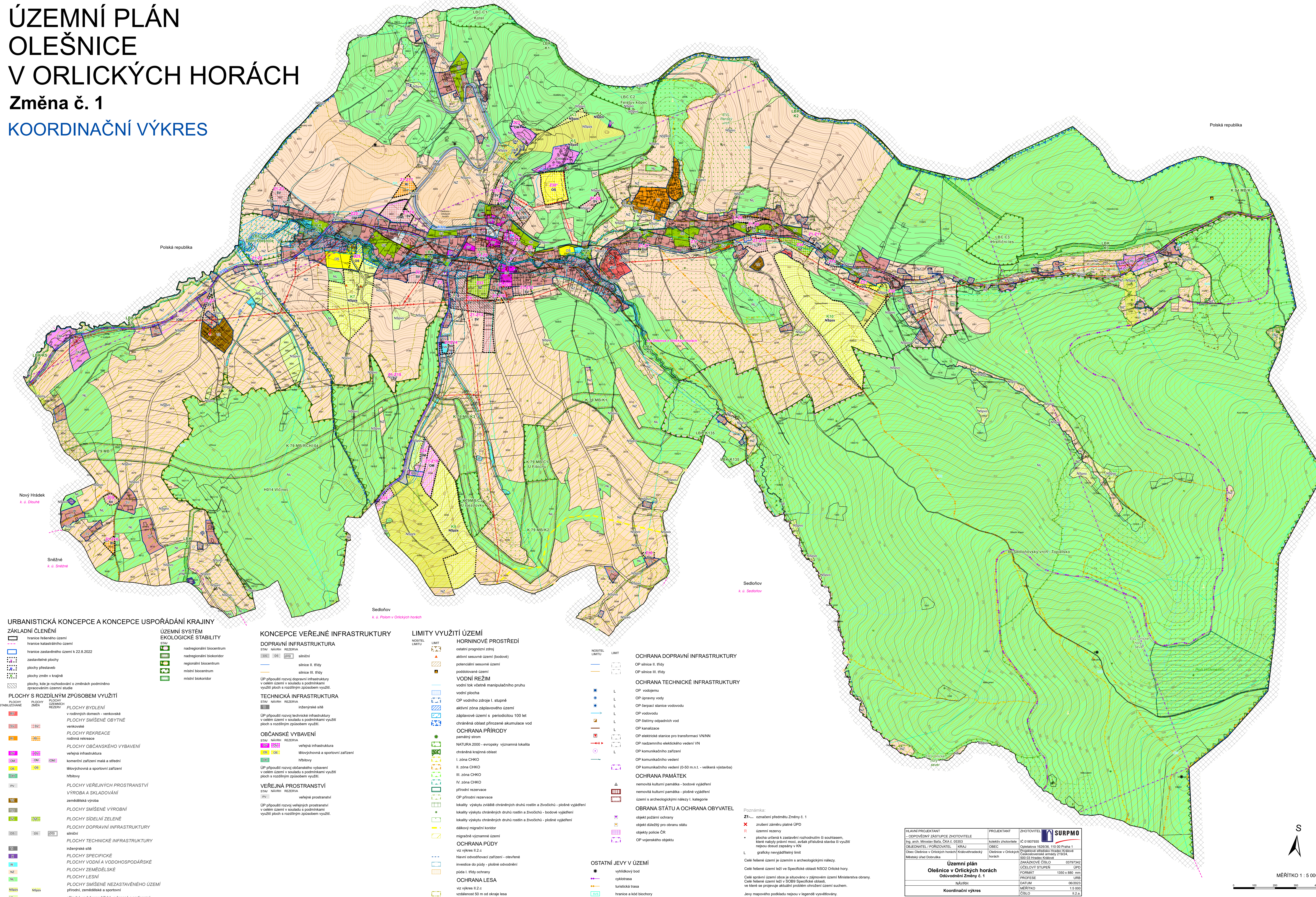


ÚZEMNÍ PLÁN OLEŠNICE V ORLICKÝCH HORÁCH

Změna č. 1

KOORDINAČNÍ VÝKRES



URBANISTICKÁ KONCEPCE A KONCEPCE USPOŘÁDÁNÍ KRAJINY

ZÁKLADNÍ ČLENĚNÍ

- hranice řešeného území
- hranice zastavěného území k 22.8.2022
- zastavěné plochy
- plochy přestavb
- plochy změn v krajině
- plochy, kde je rozhodování o změnách podmíněno zpracováním územní studie

PLOCHY S ROZDÍLNÝM ZPŮSOBEM VYUŽITÍ

PLOCHY BYDLENÍ
v rodinných domech - venkovské

PLOCHY SMÍŠENÉ OBYTNÉ
venkovské

PLOCHY REKREACE
rodinná rekreace

PLOCHY OBČANSKÉHO VYBAVENÍ
veřejná infrastruktura

PLOCHY VEŘEJNÝCH PROSTRANSTVÍ
výroba a skladování

PLOCHY SMÍŠENÉ VÝROBNÍ

PLOCHY SIDELNÍ ZELENÉ

PLOCHY DOPRAVNÍ INFRASTRUKTURY
silniční

PLOCHY TECHNICKÉ INFRASTRUKTURY
inženýrské sítě

PLOCHY SPECIFICKÉ

PLOCHY VODNÍ A VODOHOSPODÁŘSKÉ

PLOCHY ZEMĚDĚLSKÉ

PLOCHY LESNÍ

PLOCHY SMÍŠENÉ NEZASTAVĚNÉHO ÚZEMÍ
přírodní, zemědělské a sportovní

PLOCHY PŘÍRODNÍ, VODOHOSPODÁŘSKÉ, OCHRANNÉ A PROTIEČNÍ

ÚZEMNÍ SYSTÉM EKOLOGICKÉ STABILITY

- nadregionální biocentrum
- nadregionální biokoridor
- regionální biocentrum
- místní biocentrum
- místní biokoridor

KONCEPCE VEŘEJNÉ INFRASTRUKTURY

DOPRAVNÍ INFRASTRUKTURA
STAV NÁVRH REZERVA

- silniční
- silnice III. třídy
- silnice III. třídy

TECHNICKÁ INFRASTRUKTURA
STAV NÁVRH REZERVA

- inženýrské sítě

OBČANSKÉ VYBAVENÍ
STAV NÁVRH REZERVA

- veřejná infrastruktura
- školní zařízení a sportovní zařízení
- hřbitovy

VEŘEJNÁ PROSTRANSTVÍ
STAV NÁVRH REZERVA

- veřejné prostranství

LIMITY VYUŽITÍ ÚZEMÍ

HORNINOVÉ PROSTŘEDÍ
celostní prognóza zdrojů
aktivní seismické území (bodové)
potenciální seismické území
poddolované území

VODNÍ REŽIM
vodní tok včetně manipulačního pruhu
vodní plocha
OP vodohybný zdroj I. stupně
zálavní území s periodicitou 100 let
chráněná oblast přirozené akumulace vod

OCHRANA PŘÍRODY
památný strom
NATURA 2000 - evropsky významná lokalita
chráněná krajinná oblast
I. zóna CHKO
II. zóna CHKO
III. zóna CHKO
IV. zóna CHKO
OP přírodní rezervace
OP přírodní rezervace
lokality výskytu chráněných druhů rostlin a živočichů - plošné vyjádření
lokality výskytu chráněných druhů rostlin a živočichů - bodové vyjádření
dálkový migrační koridor
migrační významné území

OCHRANA PŮDY
vz výkres II.2.c
hlavní odvodňovací zařízení - otevřené
investice do půdy - plošné odvodnění
půda I. třídy ochrany

OCHRANA LESA
vz výkres II.2.c
vzdálenost 50 m od okraje lesa

OCHRANA DOPRAVNÍ INFRASTRUKTURY

- OP silnice II. třídy
- OP silnice III. třídy

OCHRANA TECHNICKÉ INFRASTRUKTURY

- OP vodohybný
- OP úpravny vody
- OP čerpací stanice vodovodu
- OP vodovodu
- OP čistírny odpadních vod
- OP kanalizace
- OP elektrické stanice pro transformaci VN/NN
- OP nadzemního elektrického vedení VN
- OP komunikačního zařízení
- OP komunikačního vedení (0-50 m n. l. - vesměk výstavba)

OCHRANA PAMÁTEK
nemovité kulturní památky - bodové vyjádření
nemovité kulturní památky - plošné vyjádření
území s archeologickými nálezů I. kategorie

OBRAÑA STÁTU A OCHRANA OBYVATEL

- objekt požární ochrany
- objekt důležitý pro obranu státu
- objekt policie ČR
- OP vojenského objektu

OSTATNÍ JEVY V ÚZEMÍ

- vyhlášený bod
- cyklotrasa
- turistická trasa
- hranice a kód biotopu

OCHRANA DOPRAVNÍ INFRASTRUKTURY

- OP silnice II. třídy
- OP silnice III. třídy

OCHRANA TECHNICKÉ INFRASTRUKTURY

- OP vodohybný
- OP úpravny vody
- OP čerpací stanice vodovodu
- OP vodovodu
- OP čistírny odpadních vod
- OP kanalizace
- OP elektrické stanice pro transformaci VN/NN
- OP nadzemního elektrického vedení VN
- OP komunikačního zařízení
- OP komunikačního vedení (0-50 m n. l. - vesměk výstavba)

OCHRANA PAMÁTEK
nemovité kulturní památky - bodové vyjádření
nemovité kulturní památky - plošné vyjádření
území s archeologickými nálezů I. kategorie

OBRAÑA STÁTU A OCHRANA OBYVATEL

- objekt požární ochrany
- objekt důležitý pro obranu státu
- objekt policie ČR
- OP vojenského objektu

Poznámka:

- Z1... označení předmětu Změny č. 1
- X zrušení zámeří platné ÚPD
- R územní rezervy
- L graficky nevyjádřitelný limit

Celé řešené území je územím s archeologickými nálezů.

Celé řešené území leží ve specifické oblasti NSO2 Orlické hory.

Celé správní území obce je situováno v zájmovém území Ministerstva obrany. Celé řešené území leží v SOBR9 Specifické oblasti, ve které se projevuje aktuální problém ohrožení území suchem.

Jevy mapového podkladu nejsou v legendě vysvětlovány.

HLAVNÍ PROJEKTANT ODPOVĚDNÝ ZÁSTUPCE ZHOTOVITELÉ	PROJEKTANT kolektiv zhotovitelé	ZHOTOVITEL SURPMO
Ing. arch. Miroslav Bala, DiA, I. 05/93	Objednatel / PORUČOVATEL KRAJ	Č 01807935 Opletalova 1620/36, 110 00 Praha 1
Obec Olešnice v Orlických horách / Kralovehradecký územní úřad Dobruška	Obec Olešnice v Orlických horách / Kralovehradecký územní úřad Dobruška	Způsobové středisko Hradec Králové / Zastupitelstevní územní úřad Hradec Králové
		ZAKAZOVACÍ ČÍSLO 03797343
		ÚLOVĚLOVÝ STUPĚN ÚPD
		FORMÁT 1350 x 880 mm
		PROJEKCE ÚRS
		DATAUM 06/2023
		MĚŘÍTKO 1:5 000
		ČÍSLO II.2.a

Polská republika

Polská republika

Nový Hrádek
k. ú. Dlouhé

Sněžné
k. ú. Sněžné

Sedloňov
k. ú. Paštem v Orlických horách

Sedloňov
k. ú. Sedloňov



MĚŘÍTKO 1 : 5 000

