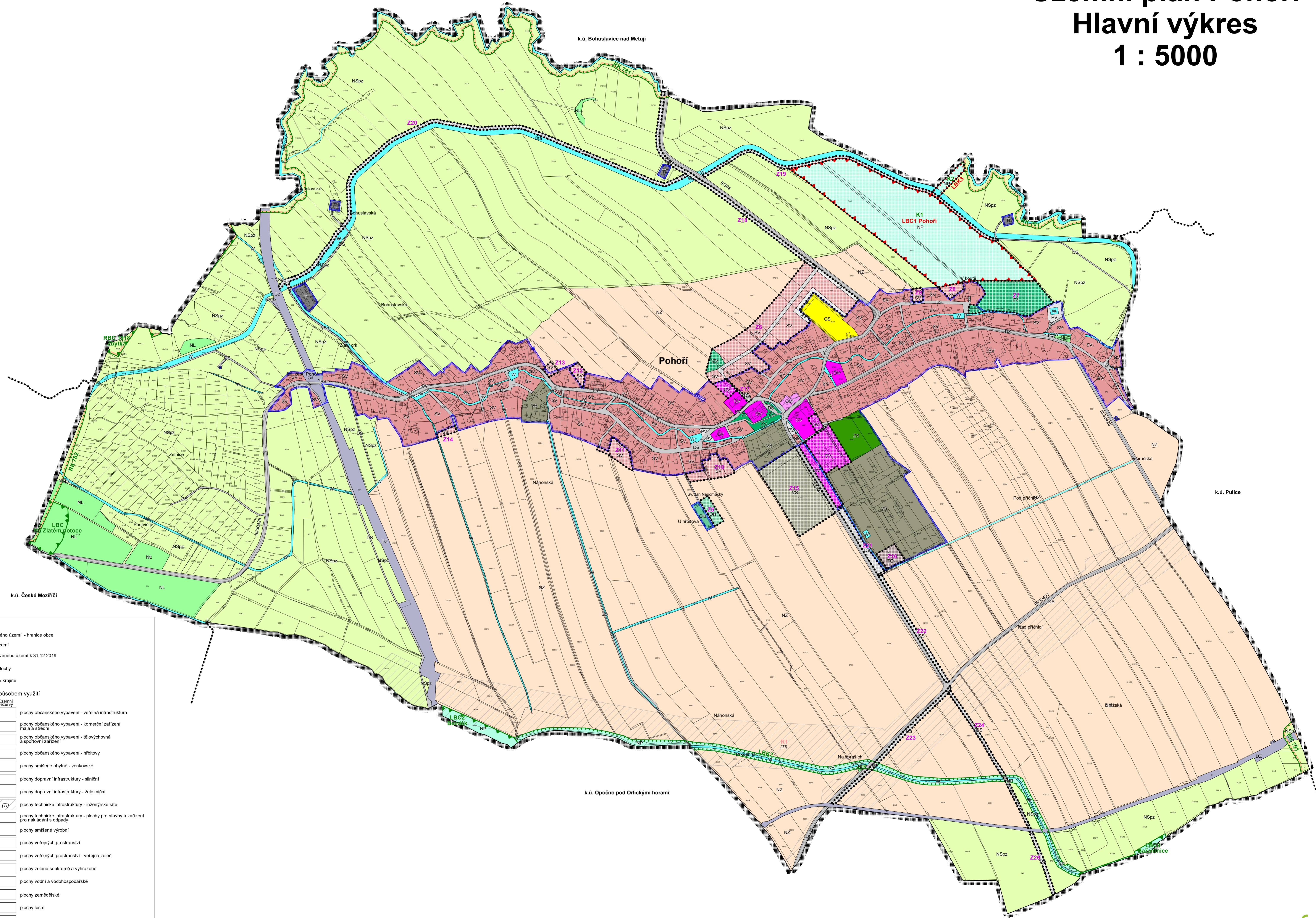


Územní plán Pohoří

Hlavní výkres

1 : 5000



LEGENDA:

hranice řešeného území - hranice obce
 hranice katastrálního území
 hranice zastavěného území k 31.12.2019
 zastavěné plochy
 plochy změn v krajině
 K1

Plochy s rozdílným způsobem využití

stabilizované	plachy změny	územní rezervy	
			plochy občanského vybavení - veřejná infrastruktura
			plochy občanského vybavení - komerční zařízení mála a střední
			plochy občanského vybavení - tělovýchovná a sportovní zařízení
			plochy občanského vybavení - hřbitovy
			plochy smíšené obytné - venkovské
			plochy dopravní infrastruktury - silniční
			plochy dopravní infrastruktury - železniční
			plochy technické infrastruktury - inženýrské sítě
			plochy technické infrastruktury - plochy pro stavby a zařízení pro nakládání s odpady
			plochy smíšené výrobní
			plochy veřejných prostranství
			plochy veřejných prostranství - veřejná zeleň
			plochy zeleně soukromé a vyhrazené
			plochy vodní a vodohospodářské
			plochy zemědělské
			plochy lesní
			plochy přírodní
			plochy smíšené nezastavěného území - přírodní, zemědělské

Koridory technické infrastruktury

		koridor pro dálkový plynovod přepravní soustavy
---	---	---

Územní systém ekologické stability

		lokální biokoridor
		lokální biocentrum
		regionální biokoridor
		regionální biocentrum

ZÁZNAM O ÚČINNOSTI: Územní plán Pohoří	
Označení správního orgánu, který územní plán vydal:	Zastupitelstvo obce Pohoří
Datum nabytí účinnosti:	
Pořizovatel:	Městský úřad Dobruška, odbor rozvoje města
Jméno a příjmení oprávněné úřední osoby pořizovatele:	Ing. Naděžda Lžičářová
Funkce:	referent odboru rozvoje města

Úřední razítko a podpis

Podpořeno dotací z Ministerstva pro místní rozvoj pod číslem 117D051000315, pod názvem projektu "Územní plán Pohoří"

projektant: Ing.arch. Karel Novotný	Ing.arch. Karel Novotný autorizovaný architekt Brožíkova 1684 Hradec Králové 12
pořizovatel: Městský úřad Dobruška	
objednatel: Obec Pohoří	datum: srpen 2020
Územní plán Pohoří	
Hlavní výkres	
2	