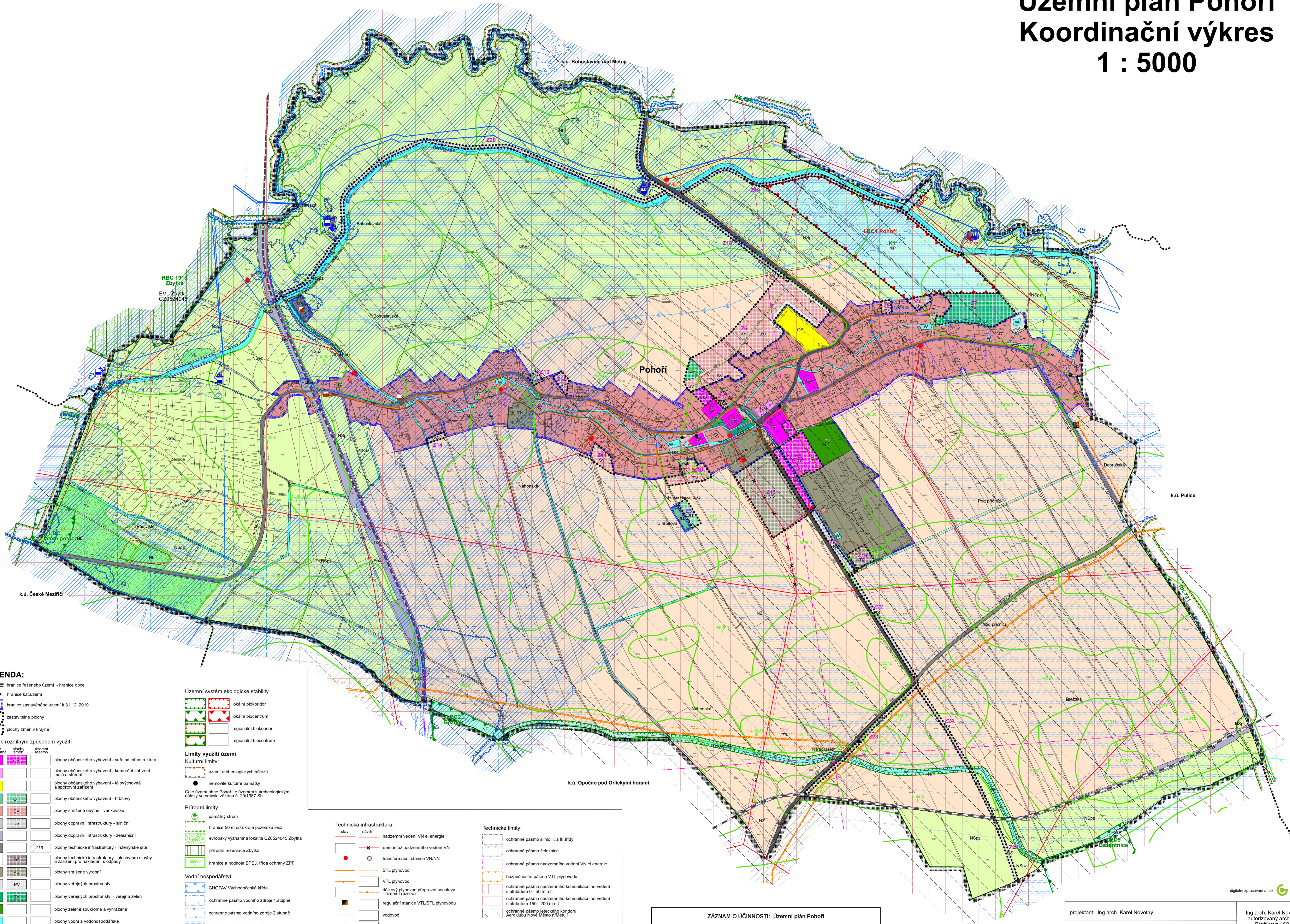


Územní plán Pohorí

Koordinační výkres

1 : 5000



LEGENDA:

hranice řešeného území - hranice obce

hranice zastavěného území k 31.12. 2019

zastavěné plochy

plochy změn v krajině

Plochy s rozdílným způsobem využití

OV plochy občanského vybavení - veřejná infrastruktura

OM plochy občanského vybavení - komerční zařízení

OS plochy občanského vybavení - tělovýchovná a sportovní zařízení

OH plochy občanského vybavení - hřbitovy

SH plochy smíšené obytné - venkovské

DS plochy dopravní infrastruktury - silniční

DZ plochy dopravní infrastruktury - železniční

TI plochy technické infrastruktury - inženýrské sítě

TO plochy technické infrastruktury - plochy pro stavby a zařízení pro nakládání s odpady

VS plochy smíšené výrobní

PV plochy veřejných prostranství

ZV plochy veřejných prostranství - veřejná zelen

ZS plochy zeleně soukromé a vyhrazené

W plochy vodní a vodohospodářské

NZ plochy zemědělské

NL plochy lesní

NP plochy přírodní

NSpZ plochy smíšené nezastavěného území přírodní, zemědělské

Koridory technické infrastruktury

koridor pro dálkový plynovod přepravní soustavy

Územní systém ekologické stability

lokální biokoridor

lokální biocentrum

regionální biokoridor

regionální biocentrum

Limity využití území

Kulturní limity:

území archeologických nálezů

nemovité kulturní památky

Čelá území obce Pohorí je územím s archeologickými nálezy ve smyslu zákona č. 201/1987 Sb.

Přírodní limity:

památný strom

hranice 50 m od okraje pozemku lesa

evropsky významná lokalita CZ0524045 Zbytka

přírodní rezervace Zbytka

hranice a hodnota BPEJ, úřad ochrany ZPF

Vodní hospodářství:

CHOPAV Východočeská řkva

ochranné pásmo vodního zdroje 1. stupně

ochranné pásmo vodního zdroje 2. stupně

plochy odvodněné meliorací

zastřežené hlavní odvodňovací zařízení

aktívní zóna záplavového území

ochranná protipovodňová hráz

Čelá území obce Pohorí je situováno v zájmovém území Ministerstva obrany ČR

Technická infrastruktura:

stav nívň nadzemní vedení VN el. energie

demontáž nadzemního vedení VN

transformační stanice VN/NN

STL plynovod

VTL plynovod

dálkový plynovod přepravní soustavy - územní rezerva

regulační stanice VTL/STL plynovodu

vodovod

vodní zdroj

čerpačnice vodovodu

záplavové území při Q100

kanalizace

úšlína odpadních vod

čerpačnice kanalizace

radioreléové trasy

kabelové komunikační vedení O2

Technické limity:

ochranné pásmo silnic II. a III. třídy

ochranné pásmo železnice

ochranné pásmo nadzemního vedení VN el. energie

bezpečnostní pásmo VTL plynovodu

ochranné pásmo nadzemního komunikačního vedení s atributem 0 - 50 m n.l.

ochranné pásmo nadzemního komunikačního vedení s atributem 150 - 200 m n.l.

ochranné pásmo leteckého koridoru Aeroklubu Nové Město n/Metují

Dopravní infrastruktura:

silnice II. třídy

silnice III. třídy

stezka pro pěší a cyklisty - návrh

Vybrané prvky fyzické geografie:

plochy vodní a vodohospodářské

plochy lesní

ZÁZNAM O ÚČINNOSTI: Územní plán Pohorí	
Označení správního orgánu, který územní plán vydal:	Zastupitelstvo obce Pohorí
Datum nabytí účinnosti:	
Pořizovatel:	Městský úřad Dobruška, odbor rozvoje města
Jméno a příjmení oprávněné úřední osoby pořizovatele:	Ing. Naděžda Lžičarová
Funkce:	referent odboru rozvoje města
	Úřední razítko a podpis

Podpořeno dotací z Ministerstva pro místní rozvoj pod číslem 117D051000315, pod názvem projektu "Územní plán Pohorí"

projektant: Ing.arch. Karel Novotný	Ing. arch. Karel Novotný autORIZOVANÝ ARCHITEKT Brožíkova 1684 Hradec Králové 12
pořizovatel: Městský úřad Dobruška	
objednatel: Obec Pohorí	datum: srpen 2020
	měřítko: 1:5000
Územní plán Pohorí	
Koordinační výkres	6

digitálně zpracováno a tisk GPlus