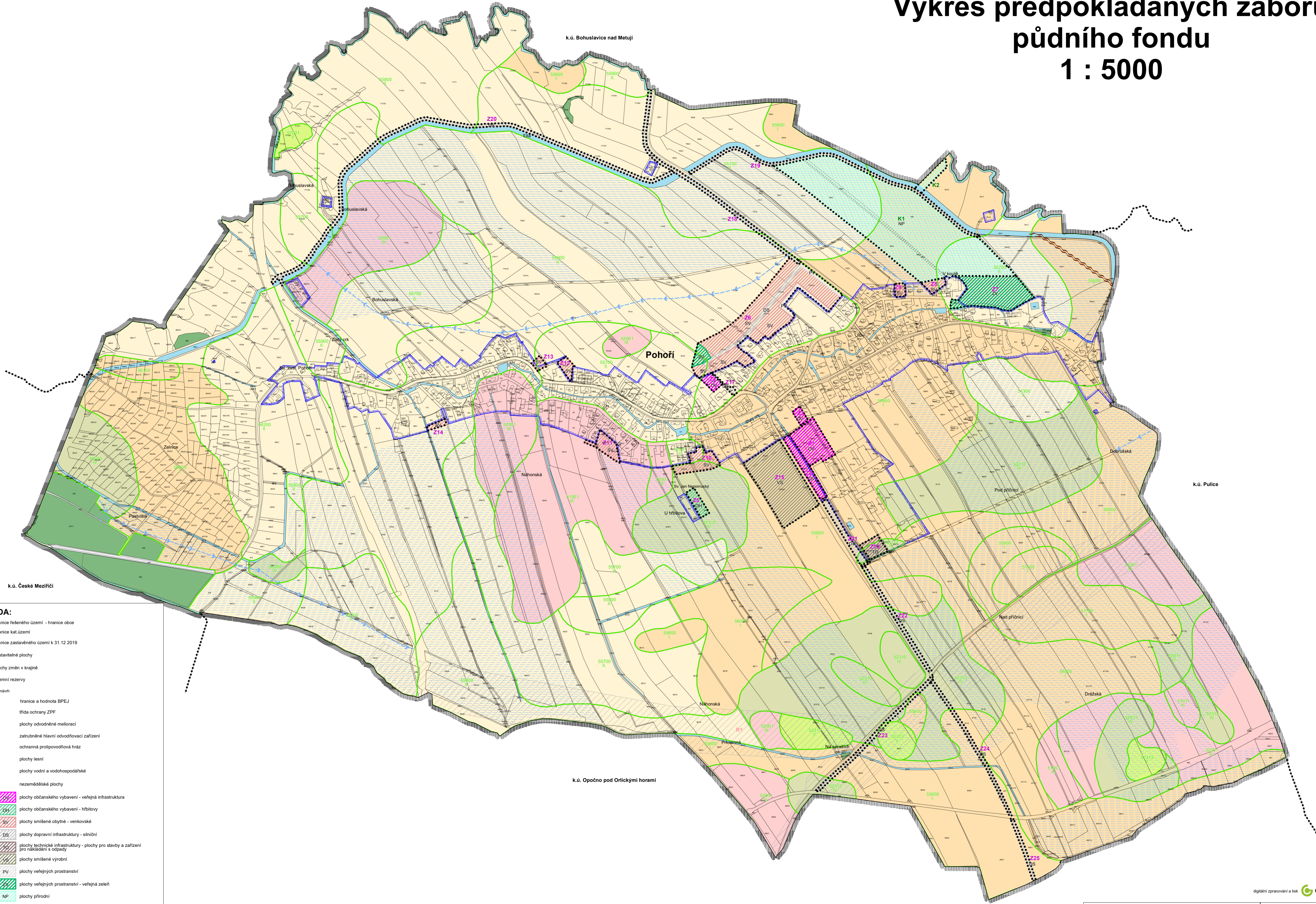


Územní plán Pohoří

Výkres předpokládaných záborů půdního fondu

1 : 5000



LEGENDA:

- hranice řešeného území - hranice obce
- hranice kat.území
- hranice zastavěného území k 31.12.2019
- zastavěné plochy
- plochy změn v krajině
- územní rezervy

stav	návrh
55600	hranice a hodnota BPEJ
I.	třída ochrany ZPF
	plochy odvodněné meliorací
	zatravněné hlavní odvodňovací zařízení
	ochranná protipovodňová hráz
	plochy lesní
	plochy vodní a vodohospodářské
	nezemědělské plochy
	plochy občanského vybavení - veřejná infrastruktura
	plochy občanského vybavení - hřbitovy
	plochy smíšené obytné - venkovské
	plochy dopravní infrastruktury - silniční
	plochy technické infrastruktury - plochy pro stavby a zařízení pro nakládání s odpady
	plochy smíšené výrobní
	plochy veřejných prostranství
	plochy veřejných prostranství - veřejná zeleň
	plochy přírodní

Třída ochrany ZPF

- I.třída ochrany
- II.třída ochrany
- III.třída ochrany
- IV.třída ochrany
- V.třída ochrany

Koridory technické infrastruktury

- koridor pro dálnkový plynovod přepravní soustavy

ZÁZNAM O ÚČINNOSTI: Územní plán Pohoří	
Označení správního orgánu, který územní plán vydal:	Zastupitelstvo obce Pohoří
Datum nabytí účinnosti:	
Pořizovatel:	Městský úřad Dobruška, odbor rozvoje města
Jméno a příjmení oprávněné úřední osoby pořizovatele:	Ing. Naděžda Lžičarová
Funkce:	referent odboru rozvoje města
	Úřední razítko a podpis

projektant: Ing.arch. Karel Novotný	Ing.arch. Karel Novotný autorizovaný architekt Brožíkova 1684 Hradec Králové 12
pořizovatel: Městský úřad Dobruška	
objednatel: Obec Pohoří	datum: srpen 2020
	měřítko: 1:5000
Územní plán Pohoří	
Výkres předpokládaných záborů půdního fondu	
8	