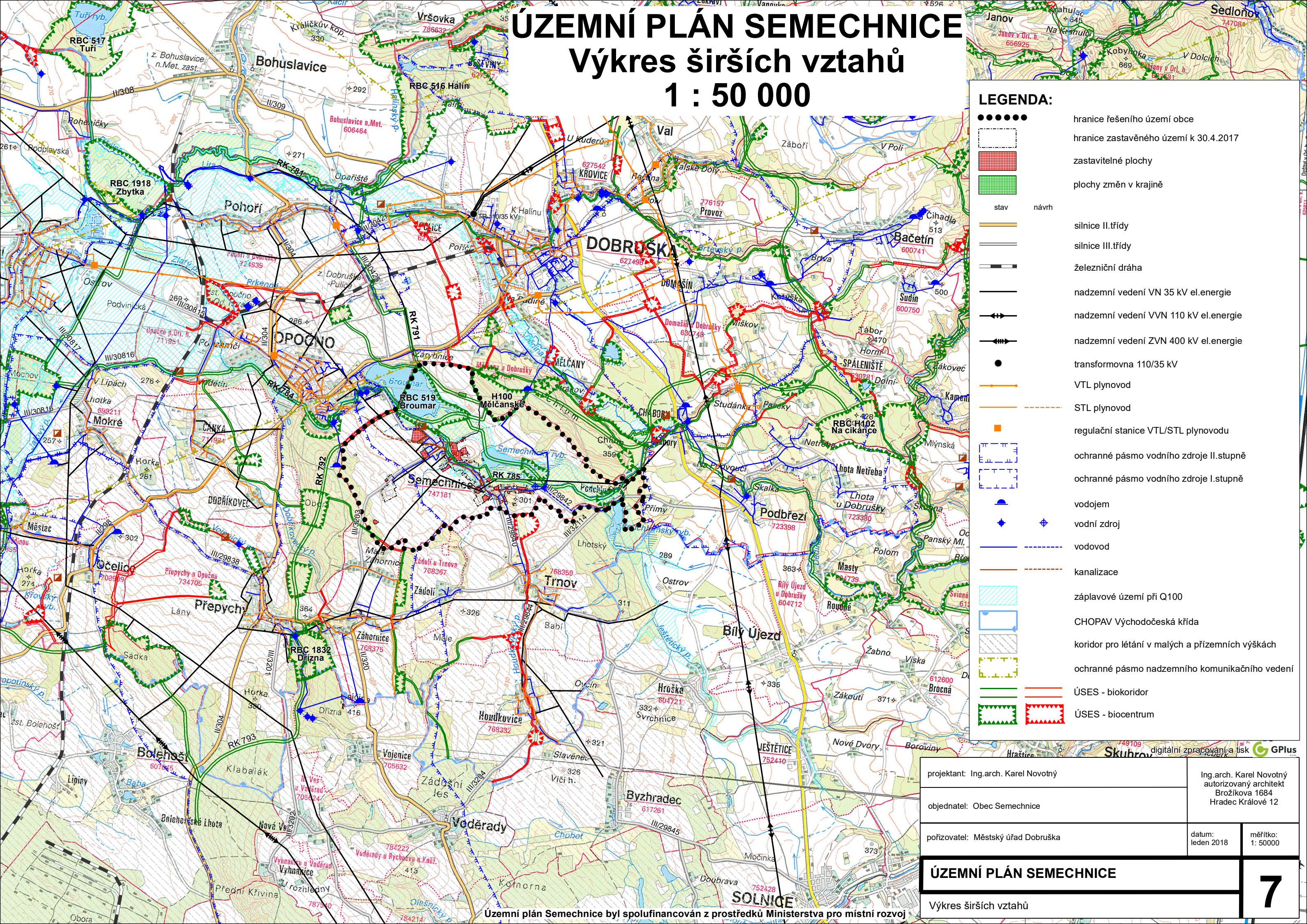


ÚZEMNÍ PLÁN SEMECHNICE

Výkres širších vztahů

1 : 50 000



LEGENDA:

- hranice řešení území obce
- hranice zastavěného území k 30.4.2017
- ▨▨▨▨▨▨▨▨ zastavitelné plochy
- ▨▨▨▨▨▨▨▨ plochy změn v krajině
- stav návrh
- silnice II.třídy
- silnice III.třídy
- železniční dráha
- nadzemní vedení VN 35 kV el.energie
- nadzemní vedení VVN 110 kV el.energie
- nadzemní vedení ZVN 400 kV el.energie
- transformovna 110/35 kV
- VTL plynovod
- STL plynovod
- regulační stanice VTL/STL plynovodu
- ochranné pásmo vodního zdroje II.stupně
- ochranné pásmo vodního zdroje I.stupně
- vodojem
- vodní zdroj
- vodovod
- kanalizace
- ▨ záplavové území při Q100
- ▨ CHOPAV Východočeská křída
- ▨ koridor pro létání v malých a přízemních výškách
- ▨ ochranné pásmo nadzemního komunikačního vedení
- ÚSES - biokoridor
- ÚSES - biocentrum

projektant: Ing.arch. Karel Novotný	Ing.arch. Karel Novotný autorizovaný architekt Brožíkova 1684 Hradec Králové 12
objednatel: Obec Semechnice	
pořizovatel: Městský úřad Dobruška	datum: leden 2018
	měřítko: 1: 50000

ÚZEMNÍ PLÁN SEMECHNICE

Výkres širších vztahů

7

Územní plán Semechnice byl spolufinancován z prostředků Ministerstva pro místní rozvoj