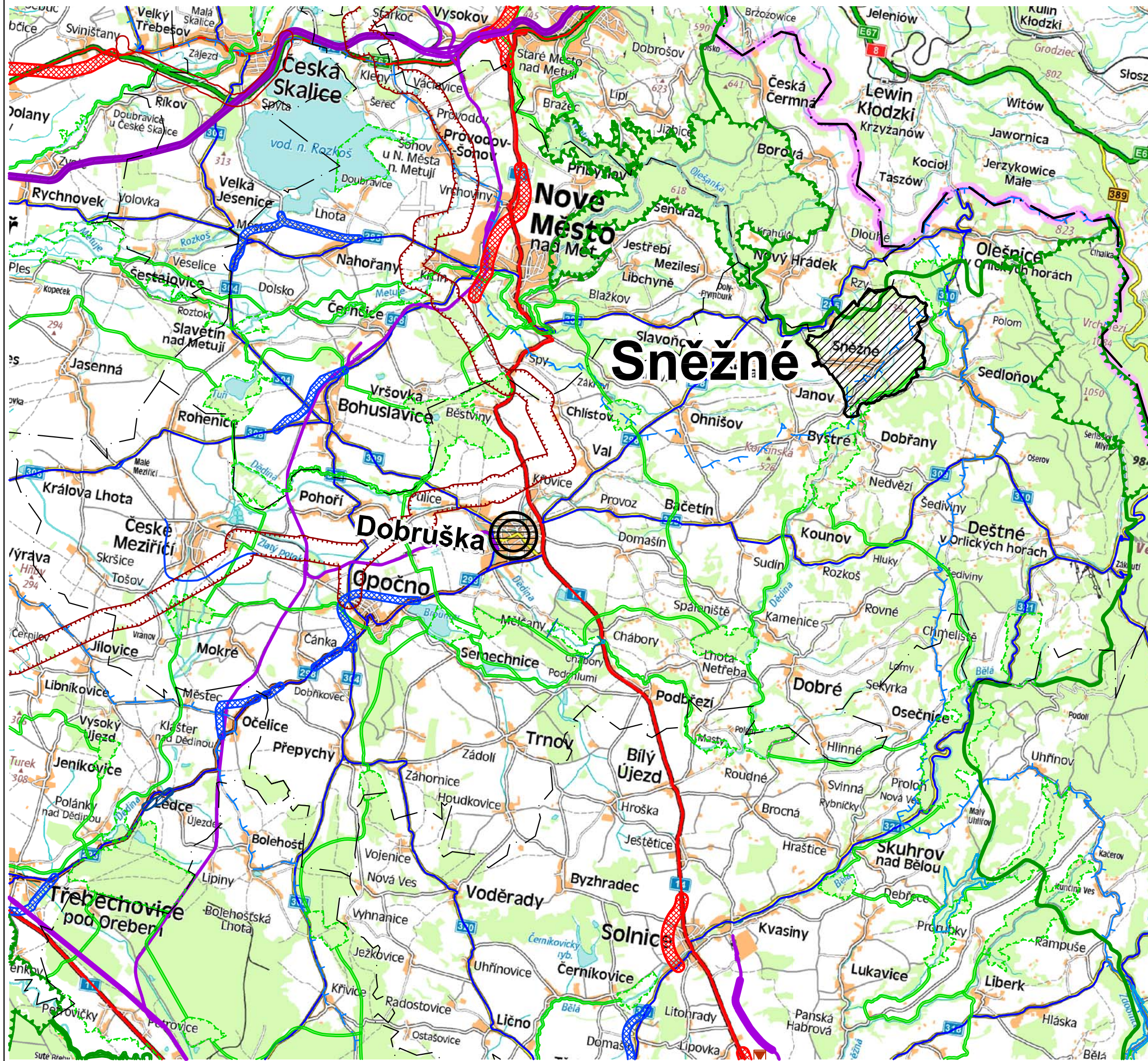


ODŮVODNĚNÍ ÚZEMNÍHO PLÁNU SNĚŽNÉ



LEGENDA

Základní informace o území

- Státní hranice
- Hranice kraje
- Hranice ORP
- Řešené území
- Obec s rozšířenou působností pro obec Sněžné
- Obec s pověřeným úřadem pro obec Sněžné
- Silnice I. třídy / kapacitní silnice
- Silnice II. třídy
- Vybrané silnice III. třídy
- Železniční trať
- Hranice chráněné oblasti přirozené akumulace vod

Návrhová část (dle ZÚR)

- | NÁVRH | ÚZEMNÍ REZERVA | |
|-------|----------------|--|
| | | Koridor silnice I. třídy / kapacitní silnice |
| | | Koridor silnice II. a III. třídy |
| | | Koridor železnice |
| | | Průmyslová zóna nadmístního významu |
| | | Koridor VTL plynovodu |
| | | Objekt na VTL plynovodu (regulační stanice, ...) |
| | | Lokalita vhodná pro akumulaci povrchových vod |
| | | Ochrana před povodněmi, poldr, suchá nádrž |
| | | Nadregionální biokoridor |
| | | Nadregionální biocentrum |
| | | Regionální biokoridor |
| | | Regionální biocentrum |



Spolufinancováno z prostředků Ministerstva pro místní rozvoj
MINISTERSTVO PRO MÍSTNÍ ROZVOJ ČR

KRÁLOVÉHRADECKÝ KRAJ

 Realizováno za finanční podpory Královéhradeckého kraje

ODŮVODNĚNÍ ÚZEMNÍHO PLÁNU SNĚŽNÉ VÝKRES ŠIRŠÍCH VZTAHŮ

2

Projektant:
REGIO, projektový ateliér s.r.o.

REGIO s.r.o.
PROJEKTOVÝ ATELIÉR
HRADEC KRÁLOVÉ

Autorský kolektiv: Ing. arch. Jana Šejtlová, Ing. Zlata Macháčová, Pavel Kupka, Jan Harčarik

Objednatel: Obec Sněžné Návrh: Listopad 2020
 Měřítko: 1 : 100 000 Vydání ÚP: