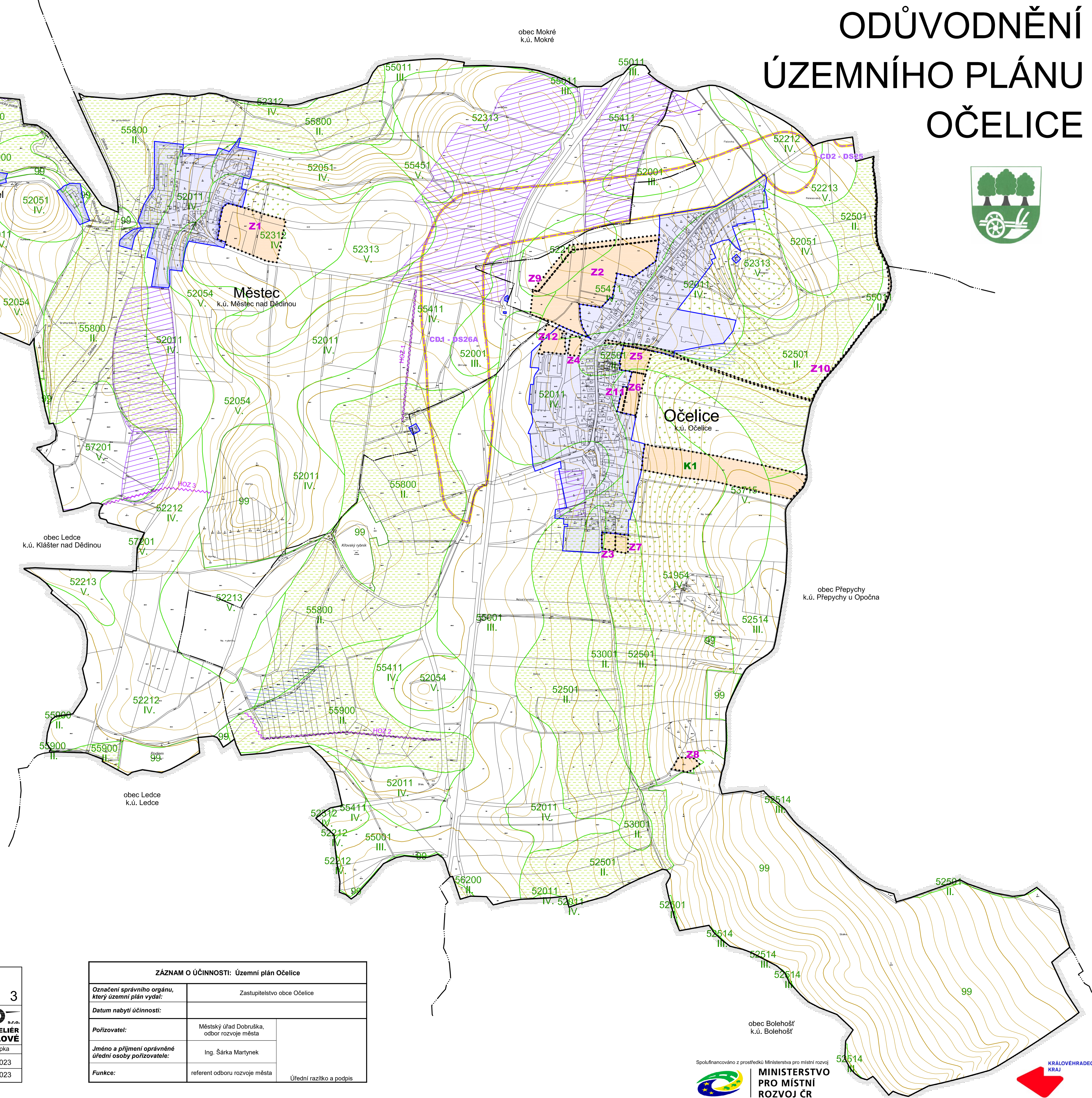


ODŮVODNĚNÍ ÚZEMNÍHO PLÁNU OČELICE



LEGENDA

STAV/PROJEKT	NAVRH/PLOCHY ZMĚN	ÚZEMNÍ REZERVA
HRANICE ÚZEMNÍCH JEDNOTEK A PLOCH		
Hranice řešeného území		
Hranice katastrálního území		
Hranice zastavěného území k 20. 4. 2021		
Hranice zastavitelných (Z) ploch a ploch změn v krajíně (K)		
ZÁBOR ZPF A PUPFL		
Plochy záboru zemědělského půdního fondu		
Hranice BPEJ		
Kód BPEJ		
Třída ochrany BPEJ		
Investice do půdy (meliorace) / hlavní odvodňovací zařízení (HOZ)		
Půdy (BPEJ) I. a II. třídy ochrany ZPF		
KONCEPCE VEŘEJNÉ INFRASTRUKTURY		
Koridor dopravní infrastruktury		
LIMITY VYUŽITÍ A HODNOTY ÚZEMÍ		
Plocha pro možné umístění vodní plochy, poldru		
Zatravnění		

ODŮVODNĚNÍ ÚZEMNÍHO PLÁNU OČELICE
VÝKRES PŘEDPOKLÁDANÝCH ZÁBORŮ PŮDNÍHO FONDU 3

Projektant: **REGIO** s.r.o.
PROJEKTOVÝ ATELIÉR
HRADEC KRÁLOVÉ

Autorský kolektiv: Ing. arch. Jana Šejvllová, Ing. Zlata Machačová, Jan Harčarik, Pavel Kupka

Objednatel: Obec Očelice Návrh: Srpen 2023

Měřítko: 1 : 5 000 Vydány ÚP: Listopad 2023

ZÁZNAM O ÚČINNOSTI: Územní plán Očelice	
Označení správního orgánu, který územní plán vydal:	Zastupitelstvo obce Očelice
Datum nabytí účinnosti:	
Pořizovatel:	Městský úřad Dobruška, odbor rozvoje města
Jméno a příjmení oprávněné úřední osoby pořizovatele:	Ing. Sárka Martynek
Funkce:	referent odboru rozvoje města

Úřední razítko a podpis



Spolufinancováno z prostředků Ministerstva pro místní rozvoj
**MINISTERSTVO
PRO MÍSTNÍ
ROZVOJ ČR**



**KRÁLOVÉHRADECKÝ
KRAJ**