

Městský úřad Dobruška
odbor výstavby a životního prostředí
oddělení životního prostředí

nám. F. L. Věka čp. 11
518 01 Dobruška

Spisová značka: MUD 1518/2020 OVŽP/TS
Č.j. dokumentu: PDMUD 6308/2020
Spisový znak: 246.6; Skartační znak: V 5

Vyřizuje: Ing. Tomáš Seidl
Telefon: 494 629 563
E-mail: t.seidl@mestodobruska.cz

V Dobrušce dne 27. 2. 2020

Počet listů/stran dokumentu: 2/3
Počet příloh: 0 / listů: 0
Počet svazků: 0

Poskytnutí informace dle zák. č. 106/1999 Sb., o svobodném přístupu k informacím, ve znění pozdějších předpisů, ve věci „poskytnutí údajů a podkladů k záplavovému území vodního toku Olešenka ve vztahu k pozemkům parc. č. 618/2, 619/2 a 2258/1, všechny v k. ú. Olešnice v Orlických horách“.

Dne 14. 2. 2020 byla Městskému úřadu Dobruška, odboru výstavby a životního prostředí, oddělení životního prostředí (dále jen „PS“), doručena žádost o poskytnutí informace ve smyslu zákona č. 106/1999 Sb., o svobodném přístupu k informacím, ve znění pozdějších předpisů. Předmětem žádosti je poskytnutí následujících informací:

1. kopie dokumentu, ze kterého je zřejmé, že pozemek parc.č. 618/2 v katastrálním území Olešnice v Orlických horách neleží v záplavovém území, které stanovil Krajský úřad Královéhradeckého kraje v č. j. 6275/ZP/2008 ze dne 26. 06. 2008, které Městský úřad Dobruška (včetně mapových podkladů se zákresem záplavové čáry Q5, Q20, Q100, t. j. mapy 1 : 10 000 v papírové i digitální podobě) obdržel.

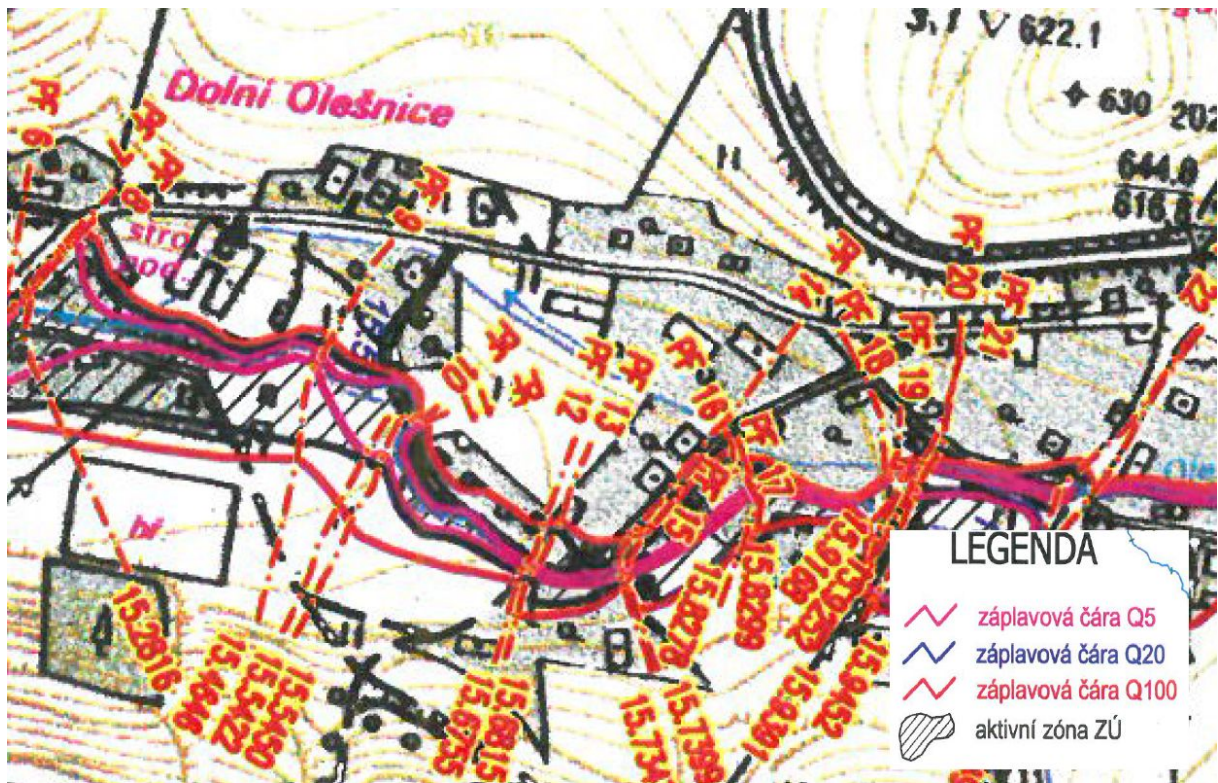
2. kopie dokumentu, ze kterého je zřejmé, že pozemek parc.č. 619/2 v katastrálním území Olešnice v Orlických horách neleží v záplavovém území, které stanovil Krajský úřad Královéhradeckého kraje v č. j. 6275/ZP/2008 ze dne 26. 06. 2008, které Městský úřad Dobruška (včetně mapových podkladů se zákresem záplavové čáry Q5, Q20, Q100, t. j. mapy 1 : 10 000 v papírové i digitální podobě) obdržel.

3. kopie dokumentu, ze kterého je zřejmé, že pozemek parc.č. 2258/1 v katastrálním území Olešnice v Orlických horách neleží v záplavovém území, které stanovil Krajský úřad Královéhradeckého kraje v č. j. 6275/ZP/2008 ze dne 26. 06. 2008, které Městský úřad Dobruška (včetně mapových podkladů se zákresem záplavové čáry Q5, Q20, Q100, t. j. mapy 1 : 10 000 v papírové i digitální podobě) obdržel.

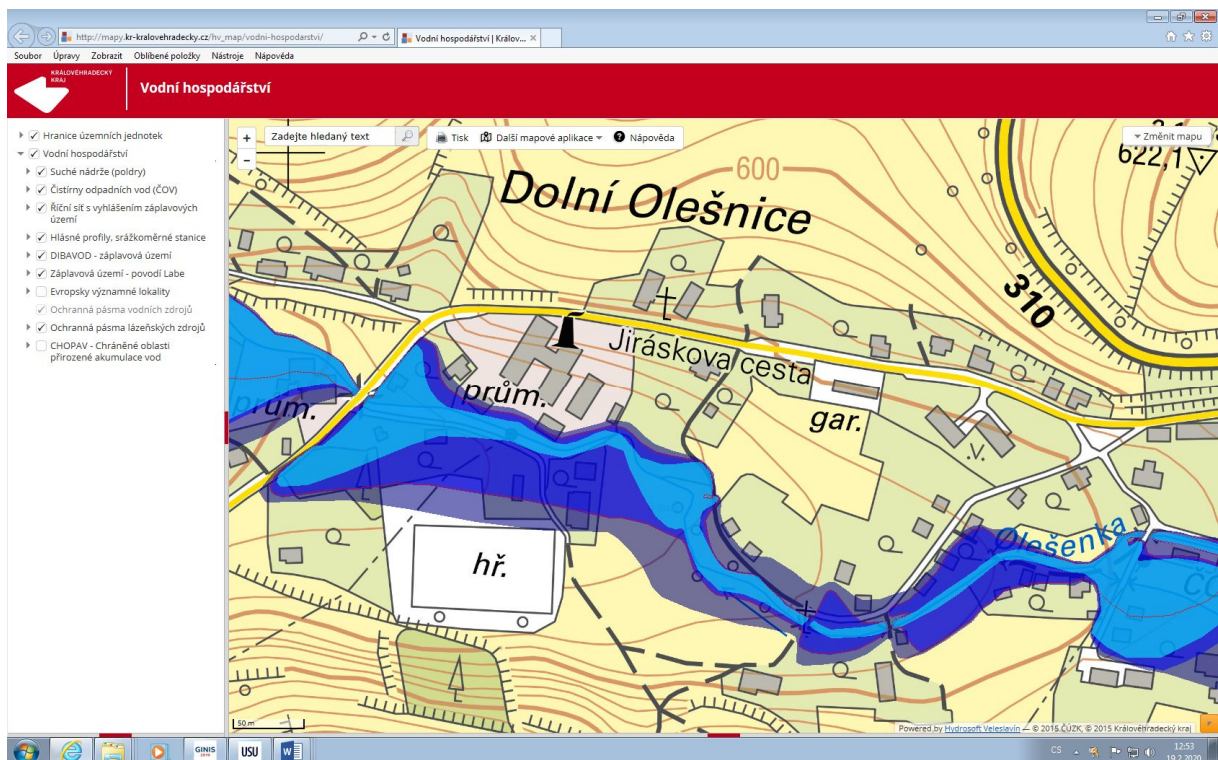
Na základě obdržené žádosti, podáváme následující informace:

PS při posuzování zda se žadatelem v žádosti o informaci uvedené pozemky parc. č. 618/2, 619/2 a 2258/1, všechny v k. ú. Olešnice v Orlických horách, nacházejí v záplavovém území vodního toku Olešenka, vycházel:

- a) z přípisu Krajského úřadu Královéhradeckého kraje, odboru životního prostředí a zemědělství, oddělení vodního hospodářství, č.j.: 6275/ZP/2008, ze dne 26. 05. 2008, resp. z jeho papírové mapové přílohy se zákresem záplavové čáry Q₅, Q₂₀, Q₁₀₀ a aktivní zóny v měřítku 1:10 000, níže výřez z naskenované papírové mapy:



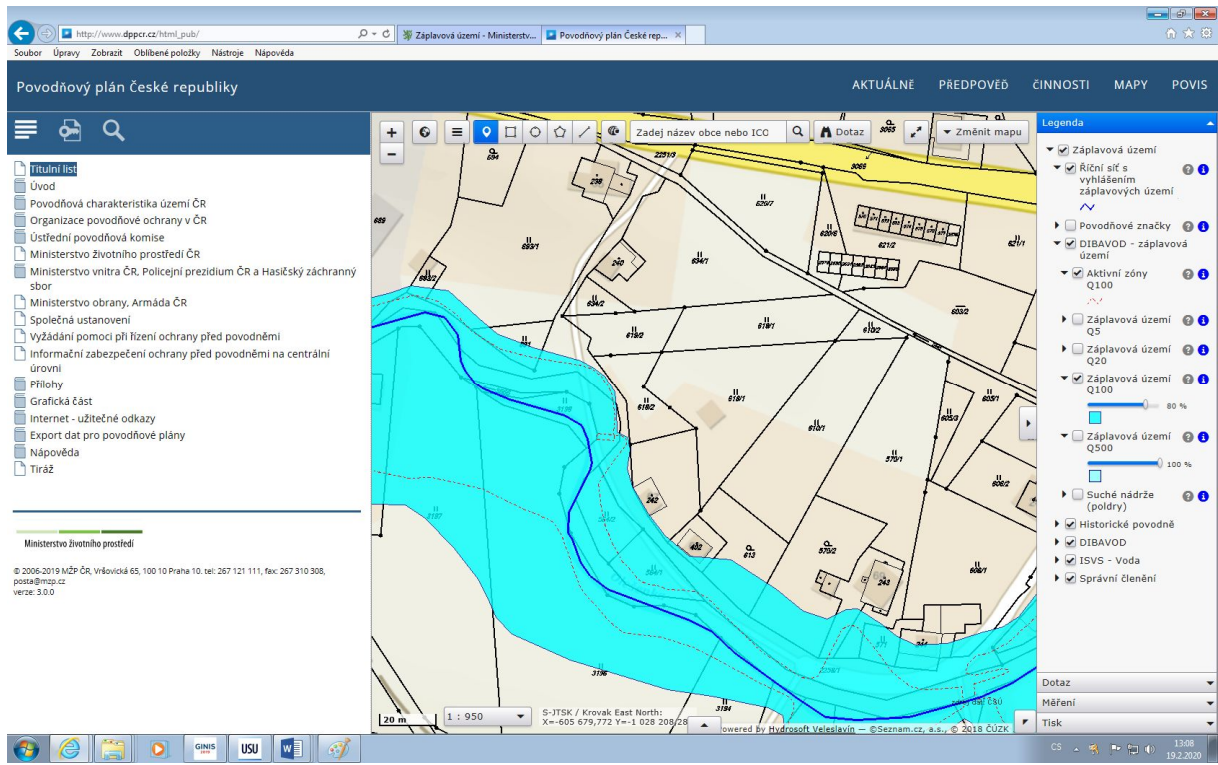
- b) z mapy vodního hospodářství, která je veřejně přístupná na webových stránkách Krajského úřadu Královéhradeckého kraje,
 Webová adresa: http://mapy.kr-kralovehradecky.cz/hv_map/vodni-hospodarstvi/.



- c) z veřejně přístupného informačního systému veřejné správy POVIS, který zabezpečuje Ministerstvo životního prostředí na základě podkladů správců vodních toků. Jedná se o evidenci a prezentaci záplavových území.

Webová adresa: http://www.dppcr.cz/html_pub/.

Pro zobrazení záplavových území a aktivních zón záplavových území je třeba zvolit Mapy/ Záplavové území. Aktualizace evidence záplavových území probíhá v systému POVIS třikrát až čtyřikrát do roka.



PS dále sděluje, že z výše uvedených mapových podkladů vyplývá:

- pozemek parc. č. 618/2 v k. ú. Olešnice v Orlických horách neleží v záplavovém území vodního toku Olešenka, vyhlášeném přípisem Krajského úřadu Královéhradeckého kraje, odboru životního prostředí a zemědělství, oddělení vodního hospodářství, č.j.: 6275/ZP/2008, ze dne 26. 05. 2008,
- pozemek parc. č. 619/2 v k. ú. Olešnice v Orlických horách neleží v záplavovém území vodního toku Olešenka, vyhlášeném přípisem Krajského úřadu Královéhradeckého kraje, odboru životního prostředí a zemědělství, oddělení vodního hospodářství, č.j.: 6275/ZP/2008, ze dne 26. 05. 2008,
- pozemek parc. č. 2258/1 v k. ú. Olešnice v Orlických horách částečně leží v záplavovém území vodního toku Olešenka a jeho aktivní zóně, vyhlášeném přípisem Krajského úřadu Královéhradeckého kraje, odboru životního prostředí a zemědělství, oddělení vodního hospodářství, č.j.: 6275/ZP/2008, ze dne 26. 05. 2008,

Ing. Tomáš Seidl
vedoucí oddělení životního prostředí